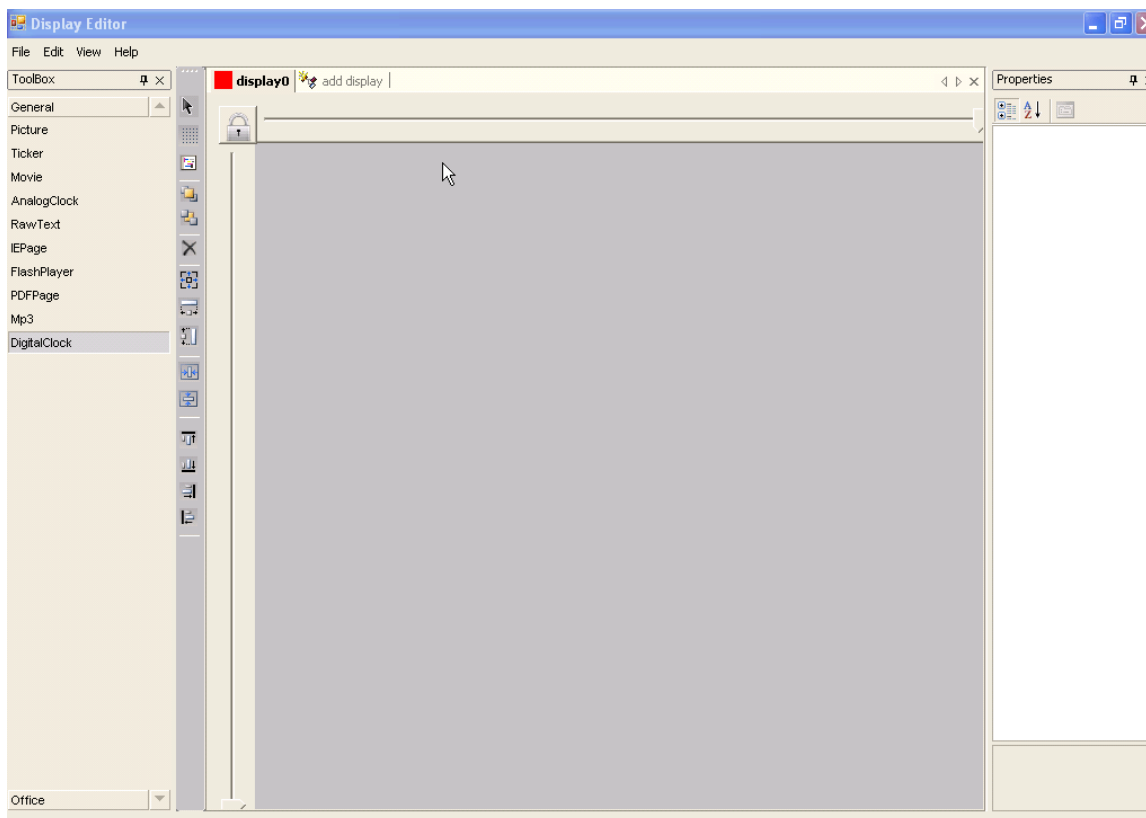


תוכנה לשילוט אלקטרוני

גרסה 1.2



| | | |
|---------|----------------------------------|------|
| 2..... | תוכן עניינים | .1 |
| 3..... | ארכיטקטורה של המערכת | .2 |
| 3..... | דרישות מערכת | .3 |
| 4..... | התקנת העורך | .4 |
| 8..... | הפעלת העורך | .4.1 |
| 8..... | רישיון עבור העורך | .4.2 |
| 9..... | התקנת הנגן | .5 |
| 13..... | הפעלת הנגן | .5.1 |
| 13..... | רישיון | .5.2 |
| 14..... | הגדרות למחשב הנגן: | 5.3 |
| 21..... | עריכת המסכים ב- Editor | .6 |
| 22..... | קביעת גבולות מסך העריכה | 6.1 |
| 23..... | עיצוב המסך | 6.2 |
| 25..... | אלמנט תמונה [Picture] | 6.3 |
| 27..... | אלמנט פס הודעות רץ [Ticker] | 6.4 |
| 29..... | אלמנט סרט [Movie] | 6.5 |
| 31..... | אלמנט טקסט [Raw Text] | 6.6 |
| 34..... | אלמנט דף אינטרנט [IEPage] | 6.7 |
| 36..... | אלמנט קובץ פלאש [FlashPlayer] | 6.8 |
| 37..... | אלמנט שעון אנלוגי [Analog Clock] | 6.9 |
| 38..... | אלמנט מוזיקת רקע [MP3] | 6.10 |
| 39..... | סרגל הכלים | .7 |
| 40..... | אופציות עריכה | .8 |
| 41..... | תזמון המסכים | .9 |
| 47..... | שמירת העיצוב | .10 |
| 48..... | שליחת העיצוב למחשב הנגן | .11 |
| 50..... | הרצה מקומית של עיצוב על הנגן | .12 |
| 51..... | תמיכה ועדכונים | .13 |

2 ארכיטקטורה של המערכת

המערכת הבסיסית בנויה משני מרכיבים: הראשון - העורך (Editor) אשר באמצעותו מעצבים את מסכי השילוט האלקטרוני וקובעים את התזמון שלהם. השני – הנגן (Viewer) אשר תפקידו לקבל את התוכן שנערך בעורך ולהציגו על גבי המסך. התוכן מהעורך לנגן נשלח באמצעות רשת IP מקומית או על גבי האינטרנט, ניתן להעלות ולהפעיל את התוכן גם מקומית ע"י דיסק חיצוני. עורך אחד יכול לשלוט בעד 100 נגנים המפוזרים במקומות שונים ומחוברים לרשת IP.

3 דרישות מערכת

- Windows 7 או Windows XP
- מחשב פנטיום 4 ומעלה
- זיכרון 1GB ומעלה, מומלץ להתייעץ עם AVTEC בנוגע לזיכרון המומלץ לאפליקציה המבוקשת
- כרטיס רשת או רשת אלחוטי
- אין לחסום ברשת את פורט 16201 על מחשב העורך (Editor) או הנגן (Viewer)

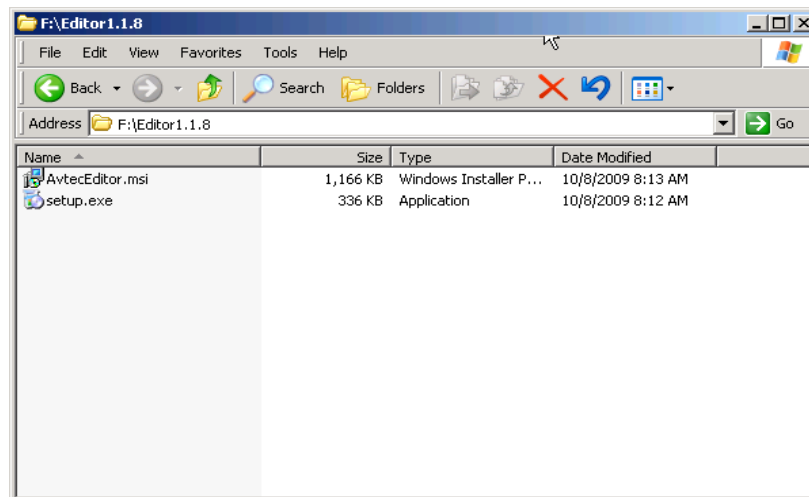
4 התקנת העורך

לפני התקנת העורך במחשב יש לדאוג להתקין את חבילות התוכנה הבאות:

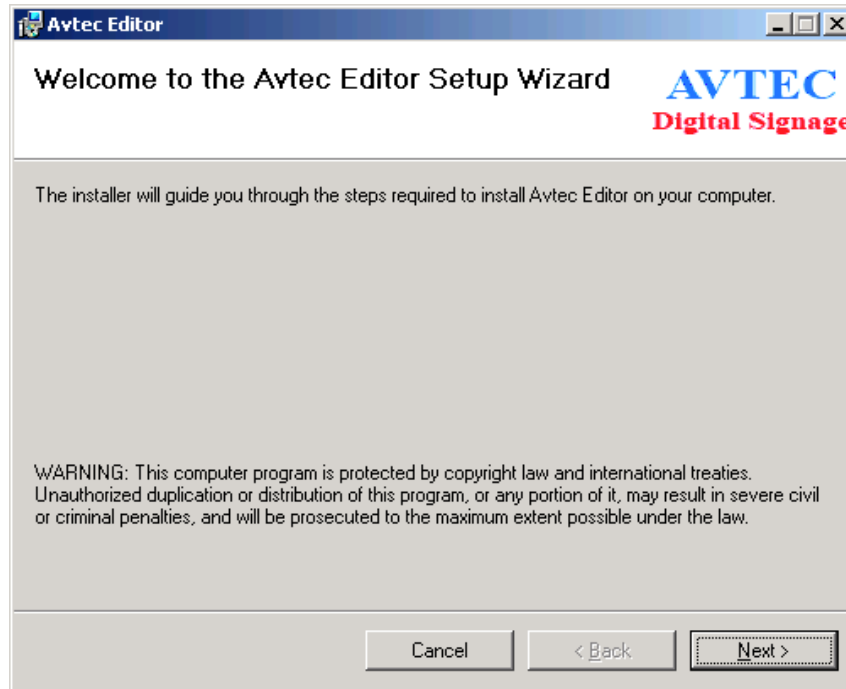
- Microsoft .NET Framework Version 3.5 SP1 ניתן להורידו מהאתר של מיקרוסופט:
<http://www.microsoft.com/downloads/details.aspx?FamilyID=AB99342F-5D1A-413D-8319-81DA479AB0D7&displaylang=en>

הערה: בגרסת Windows 7 אין צורך להתקין .NET.

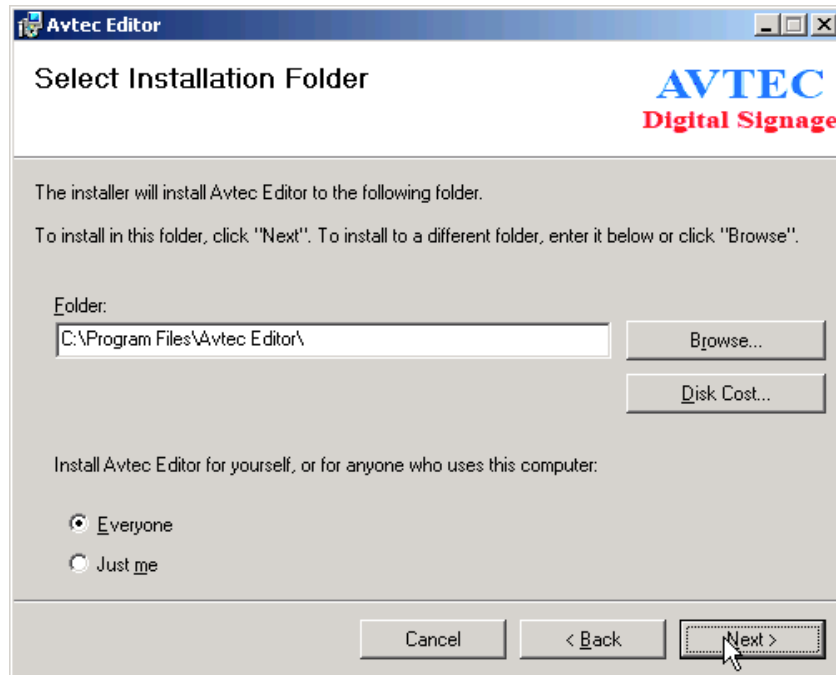
- חבילת קודרים לוידיאו: K-Lite Codec Pack 7.1.0 או גרסה חדישה יותר, ניתן להוריד מהאתר הבא: http://www.free-codecs.com/download/K_lite_codec_pack.htm
- את חבילת ההתקנה יש להעתיק לספריה במחשב, החבילה כוללת 2 קבצים:

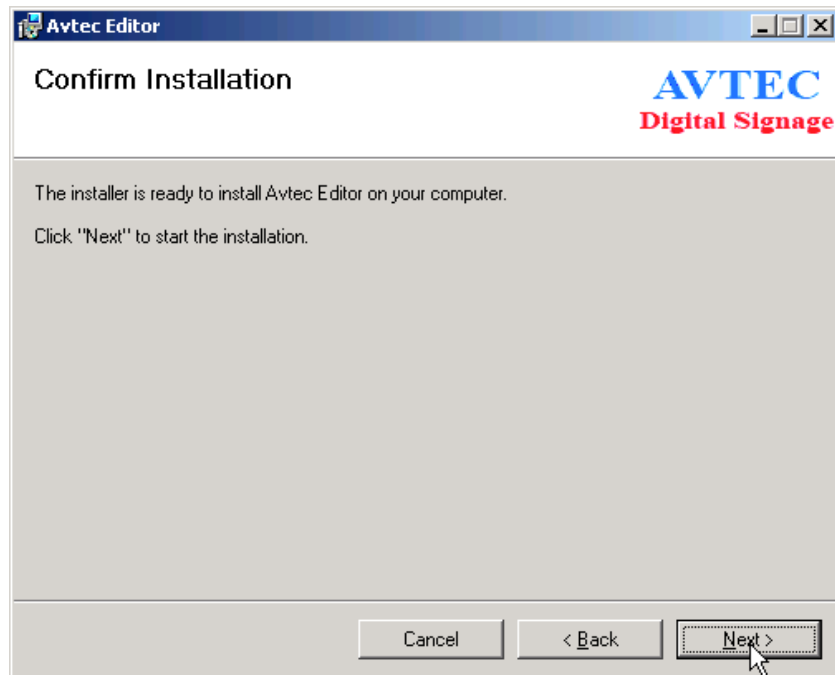


להתחלת ההתקנה יש להפעיל את הקובץ setup.exe ולאחריו יופיעו המסכים הבאים:

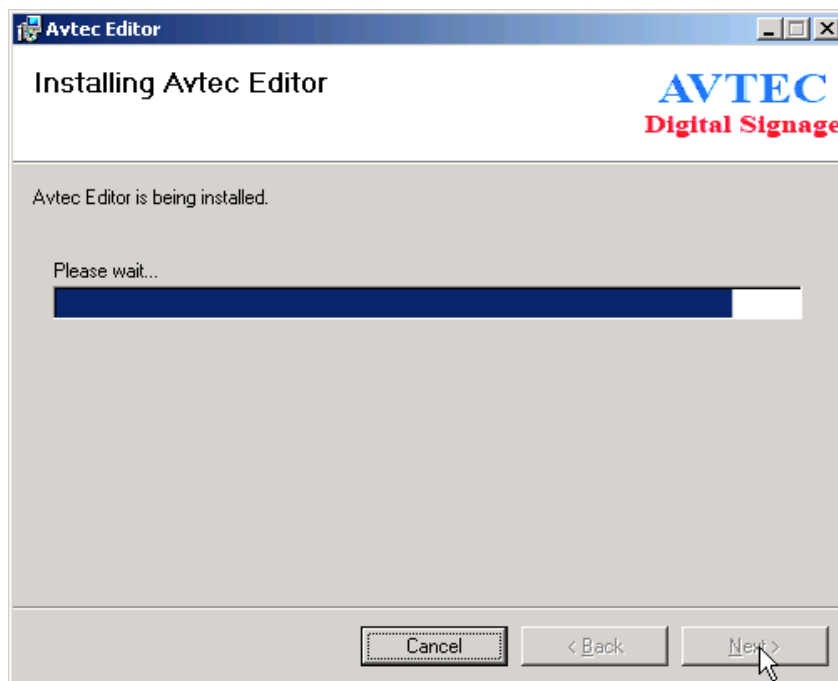


להמשך לחץ Next
בחר ספריית יעד ולחץ Next.

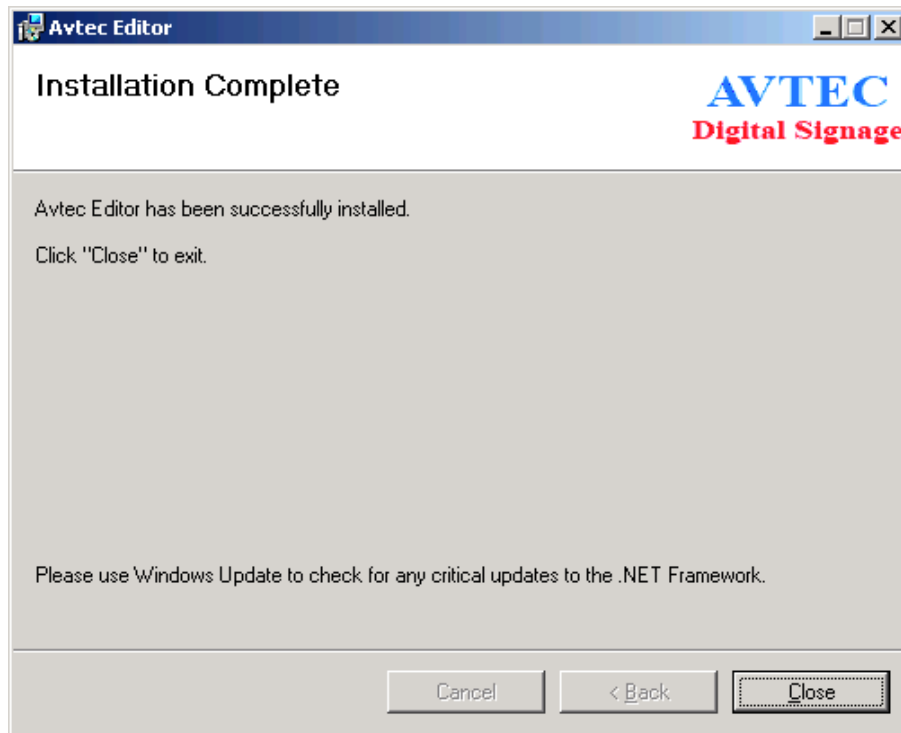




להתחלת ההתקנה לחץ Next.



בסיום ההתקנה יופיע המסך הבא ויש ללחוץ על כפתור ה-close:



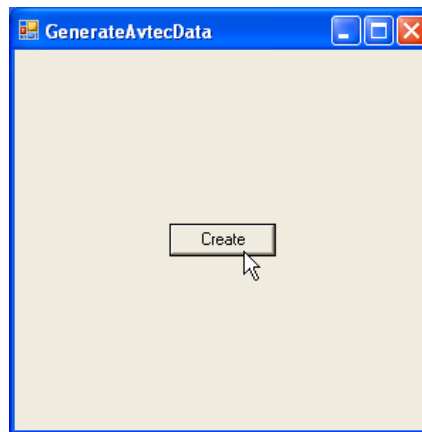
4.1 הפעלת העורך



בסיום ההתקנה יופיע אייקון על גבי שולחן העבודה לחיצה כפולה על העכבר והעורך יעלה.

4.2 רישיון עבור העורך

על מנת להריץ את העורך יש להתקין רישיון, באם לא קיים רישיון במחשב עבור העורך יופיע המסך הבא:



יש ללחוץ על כפתור Create ולסגור חלון זה, לאחר מכן יש ללכת לספרייה שבה מותקן העורך :

הערה: בגרסת Windows XP קובץ הרישיון נוצר ב: C:\Program Files\Avtec Editor
בגרסת Windows 7 הרישיון נוצר בספרייה:
C:\Users\[Computer User Name]\AppData\Local\VirtualStore\Program Files\Avtec Editor
או ניתן להריץ חיפוש עבור הקובץ: compdesc.dat

יש להעתיק משם את הקובץ compdesc.dat ולשלוח אותו ל- AVTEC באימייל. AVTEC תנפיק רישיון בשם: license.dat אשר אותו יש להעתיק ל- C:\Program Files\Avtec Editor

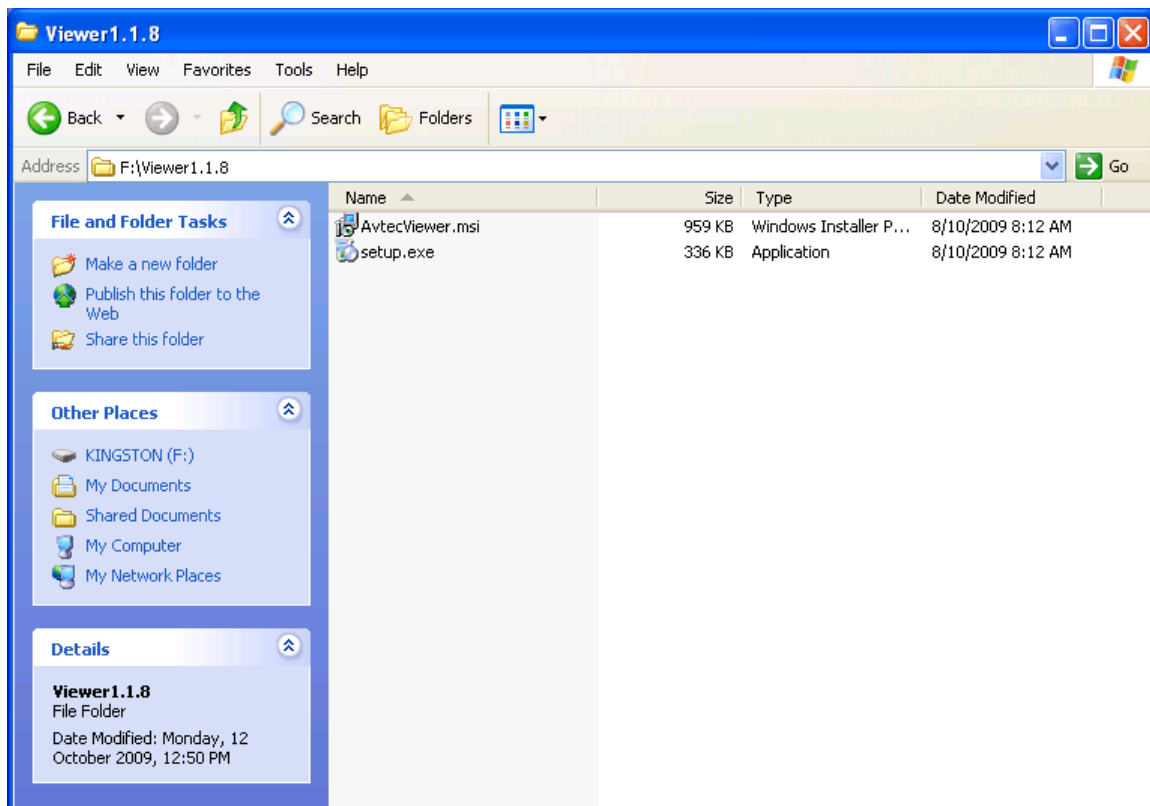
5 התקנת הנגן

לפני התקנת הנגן במחשב יש לדאוג להתקין את חבילות התוכנה הבאות:

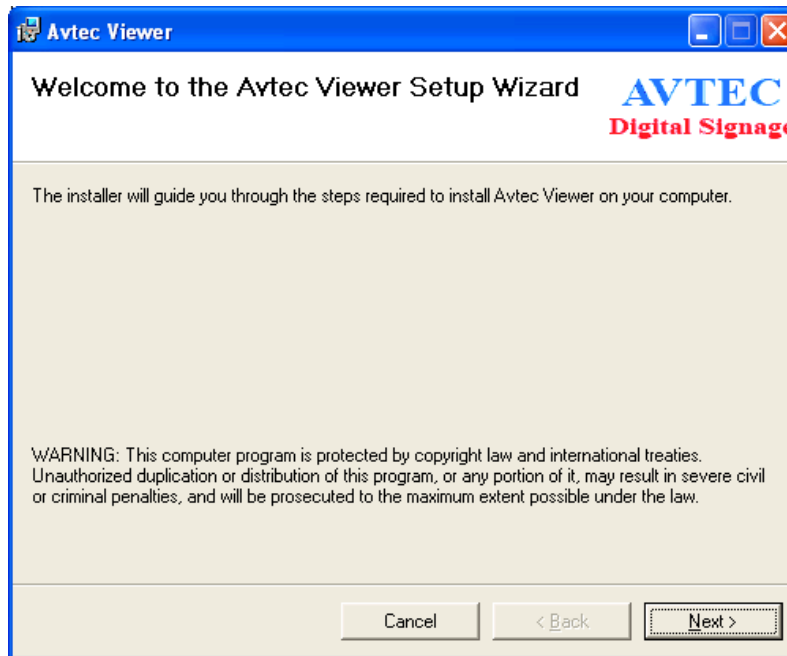
- Microsoft .NET Framework Version 3.5 SP1 ניתן להורידו מהאתר של מיקרוסופט:
<http://www.microsoft.com/downloads/details.aspx?FamilyID=AB99342F-5D1A-413D-8319-81DA479AB0D7&displaylang=en>

הערה: בגרסת Windows 7 אין צורך להתקין .NET.

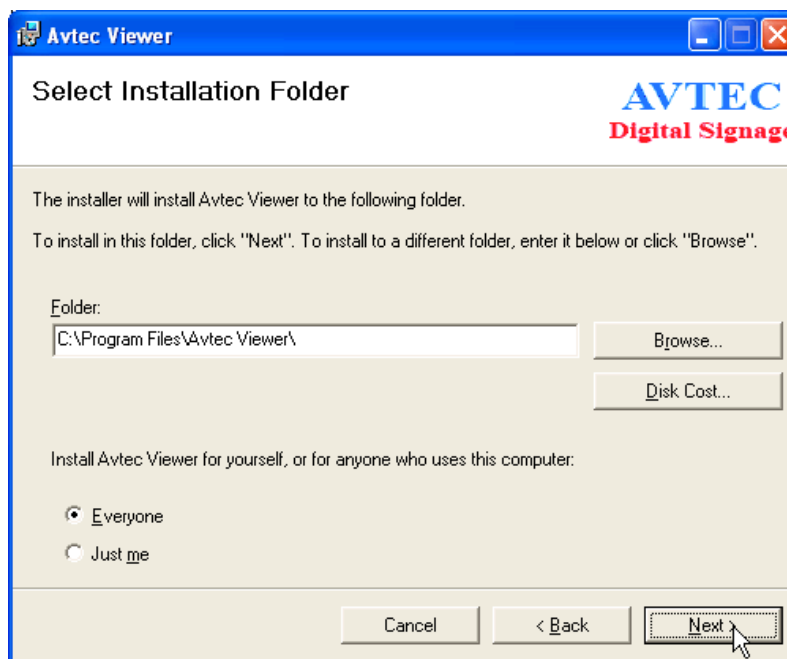
- חבילת קודרים לוידיאו: K-Lite Codec Pack 7.1.0 או גרסה חדישה יותר ניתן להוריד מהאתר הבא: http://www.free-codecs.com/download/K_lite_codec_pack.htm
- את חבילת ההתקנה יש להעתיק לספרייה במחשב, החבילה כוללת 2 קבצים:

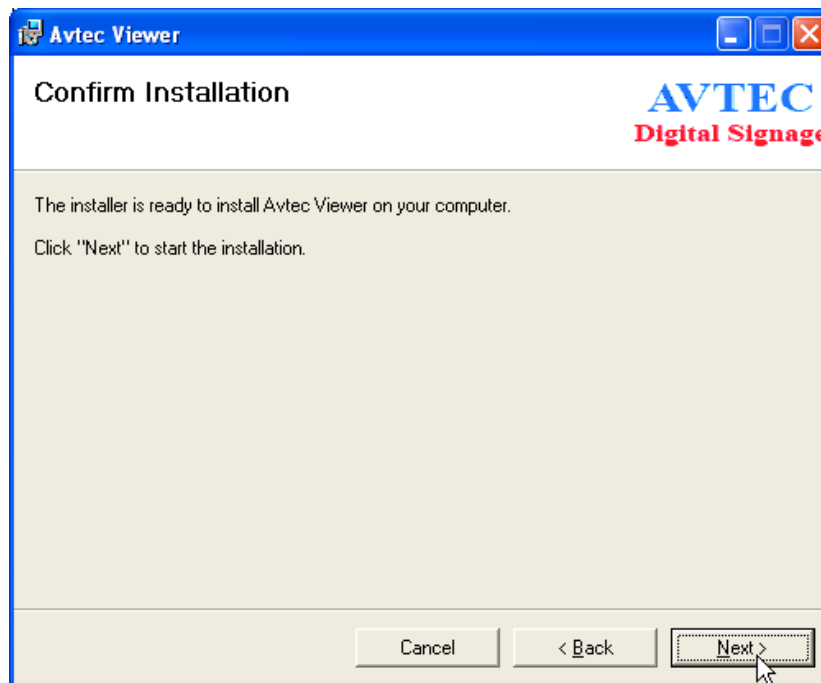


להתחלת ההתקנה יש להפעיל את הקובץ setup.exe ולאחריו יופיעו המסכים הבאים:

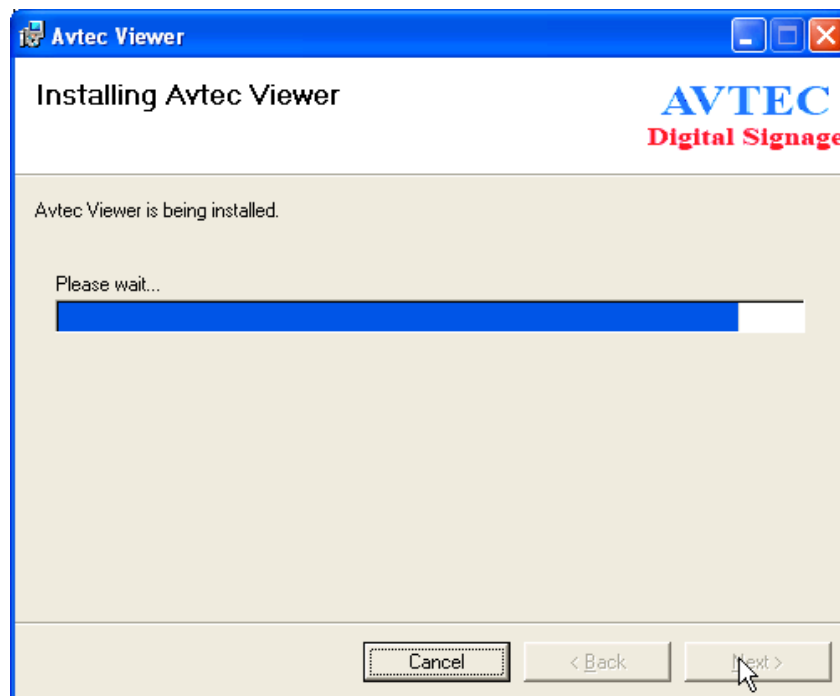


להמשך לחץ Next
בחר ספריית יעד ולחץ Next.

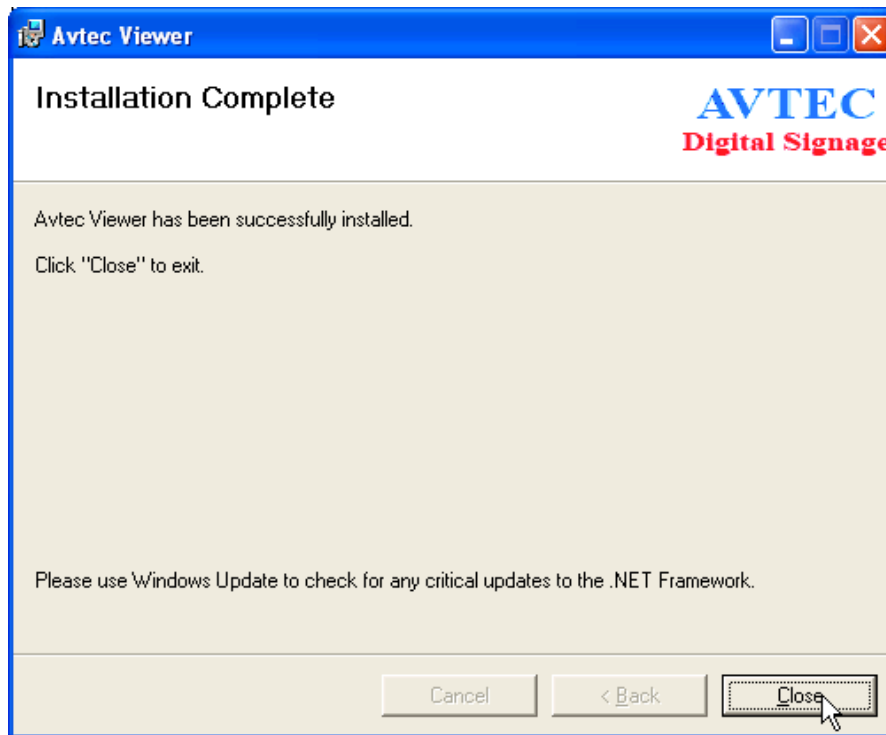




להתחלת ההתקנה לחץ Next.



בסיום ההתקנה יופיע המסך הבא ויש לחוץ על כפתור ה-close:



5.1 הפעלת הנגן

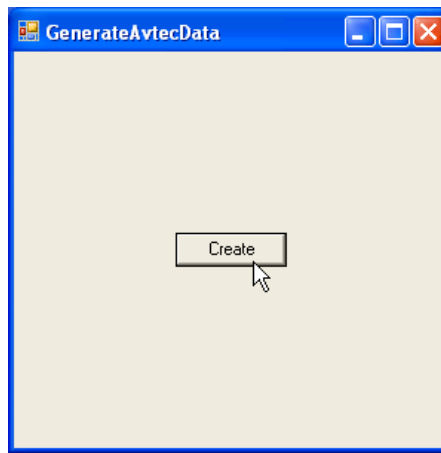


בסיום ההתקנה יופיע אייקון על גבי שולחן העבודה לחיצה כפולה על העכבר והנגן יעלה.

בתהליך ההתקנה של הנגן נוצר קיצור דרך בתפריט ה-Startup, אשר מאפשר הפעלה אוטומטית של הנגן עם אתחול המחשב וניגון של העיצוב האחרון שנשלח אליו.

5.2 רישיון

על מנת להריץ את הנגן יש להתקין רישיון, באם לא קיים רישיון במחשב עבור הנגן יופיע המסך הבא:



יש לחוץ על כפתור Create ולסגור חלון זה, לאחר מכן יש ללכת לספרייה שבה מותקן הנגן:

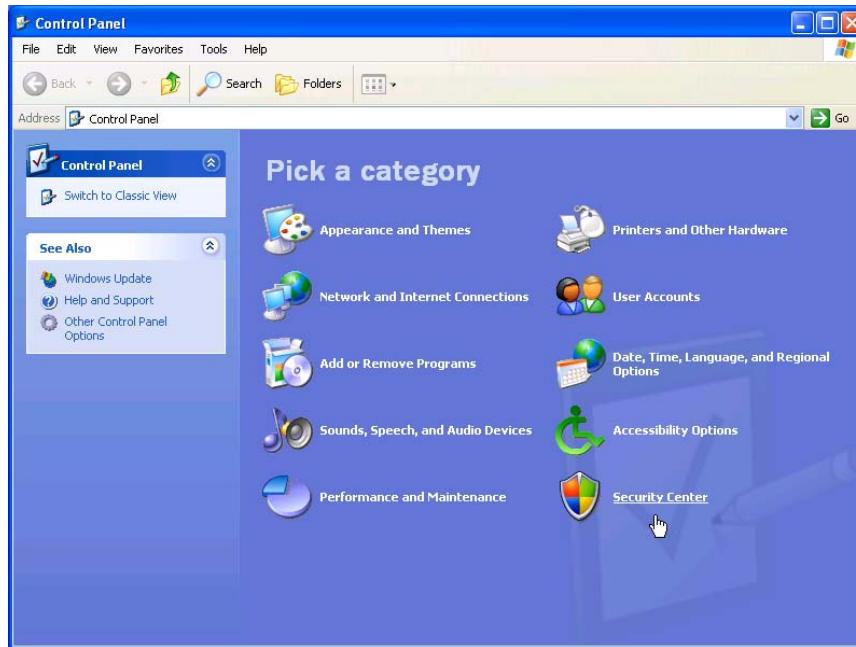
הערה: בגרסת Windows XP קובץ הרישיון נוצר ב: C:\Program Files\Avtec Editor
בגרסת Windows 7 הרישיון נוצר בספרייה:
C:\Users\[Computer User Name]\AppData\Local\VirtualStore\Program Files\Avtec Viewer
או ניתן להריץ חיפוש עבור הקובץ: compdesc.dat

יש להעתיק משם את הקובץ compdesc.dat ולשלוח אותו ל-AVTEC באימייל. AVTEC תנפיק רישיון בשם: license.dat אשר אותו יש להעתיק לאותה ספרייה.

5.3 הגדרות למחשב הנגן

יש להתקין את הנגן על מחשב ייעודי ולדאוג לבצע את הפעולות הבאות:

ב- control panel ללכת ל- security Center:

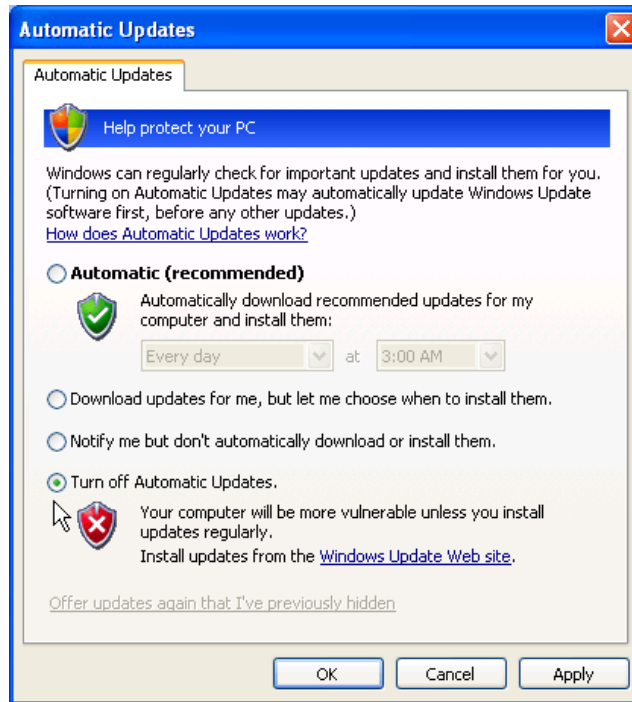


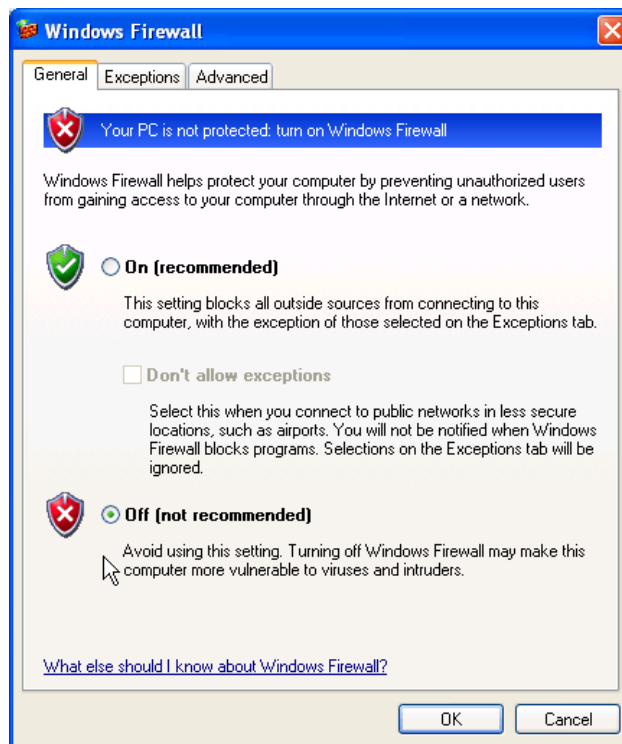
יש לדאוג לנטרל את כל ההגדרות הבאות:



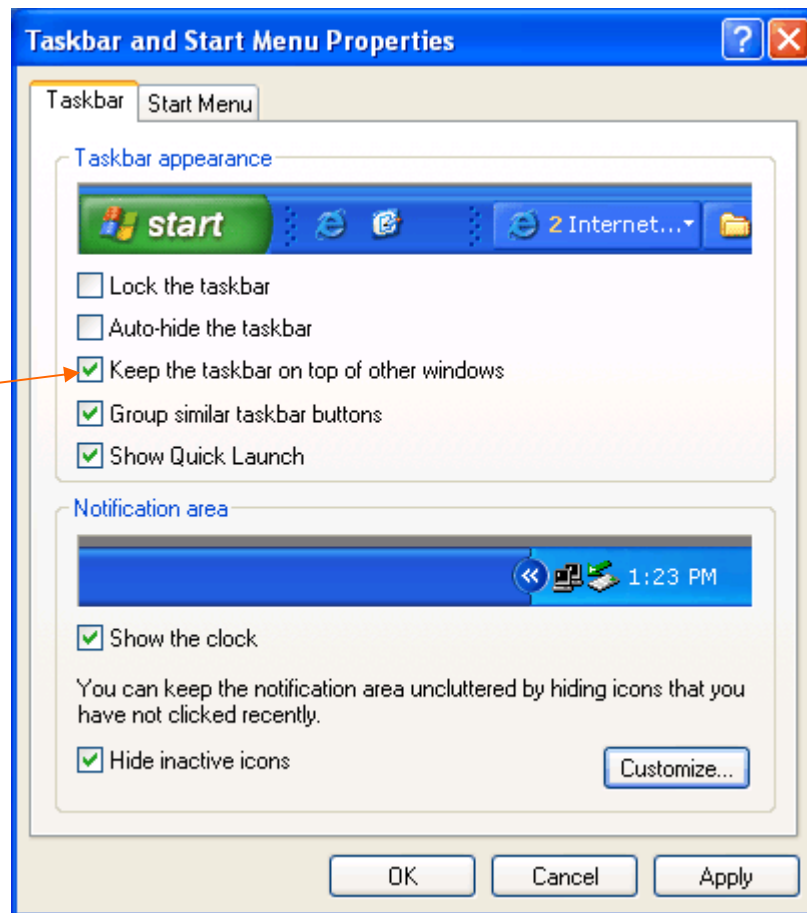
הערה: במידה ונדרש Firewall יש להשאיר את הפורטים הבאים פתוחים: 80-ו-16201. יש לנטרל את ה-Automatic Updates לחלוטין. עבור אנטי-וירוס, יש לנטרל או לבצע התאמות כך שלא יחסום הפעלה תקינה של התוכנה.

Firewall, עדכונים אוטומטיים, ואנטי-וירוס:



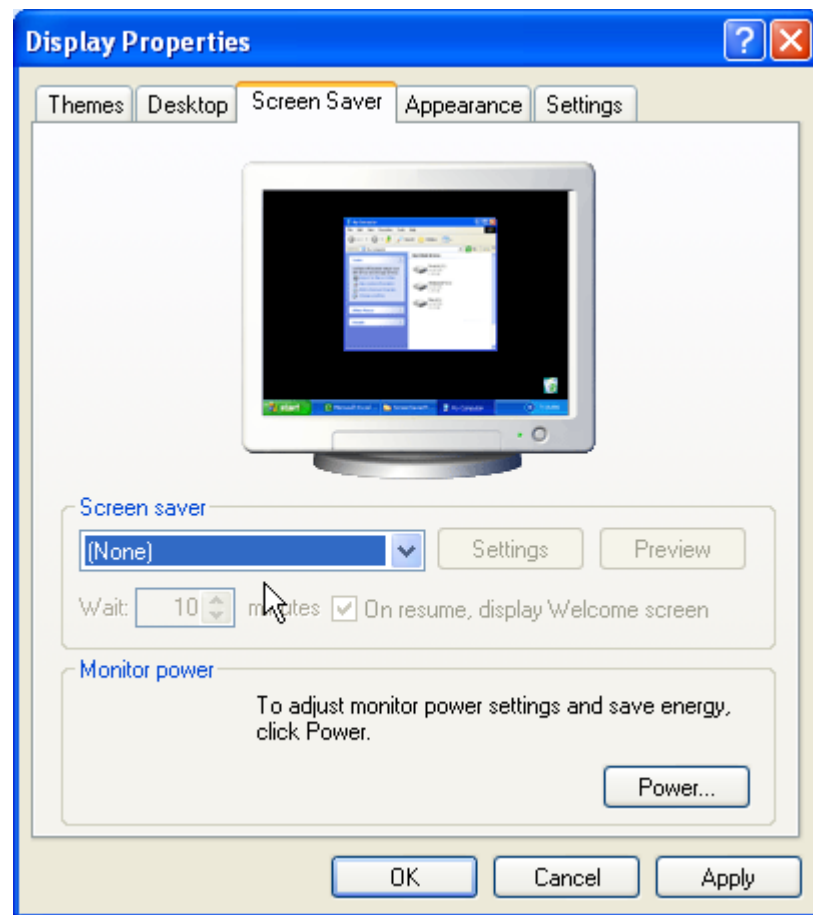
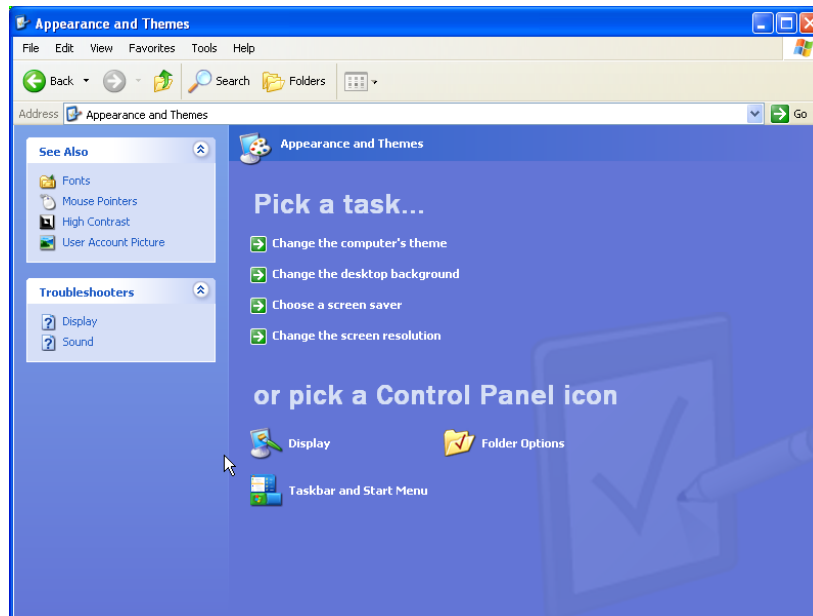


יש ללחוץ קליק ימני על העכבר בשורת ה- Task Bar ולבחור properties:

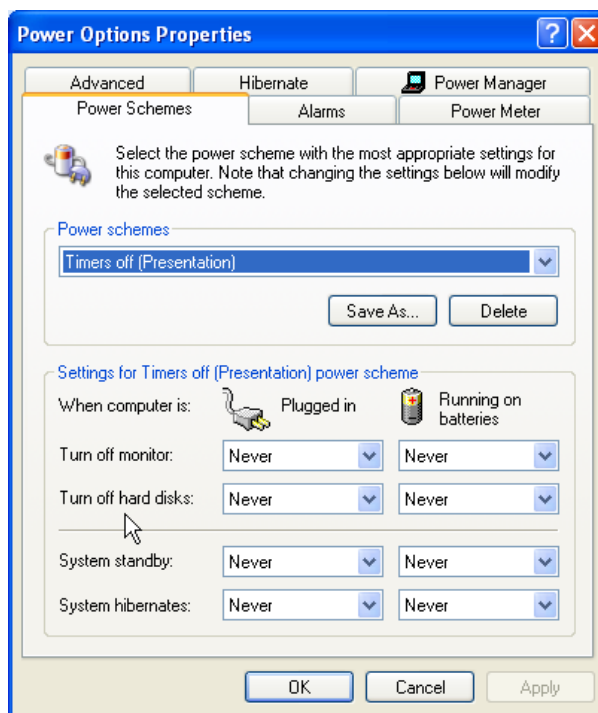
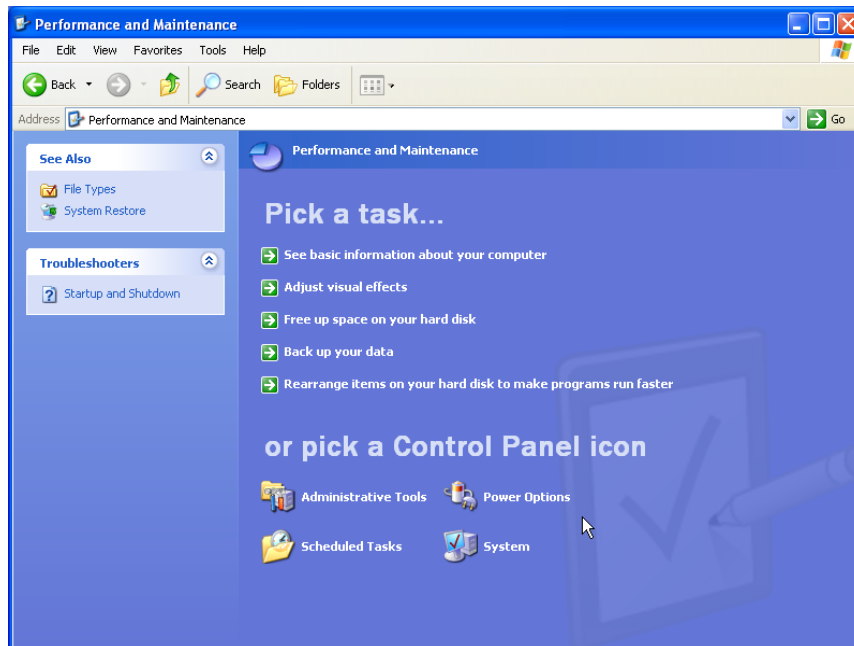


לנטרל את הסימון של Keep the taskbar on top of other windows

יש לבטל הגדרות שומר מסך:



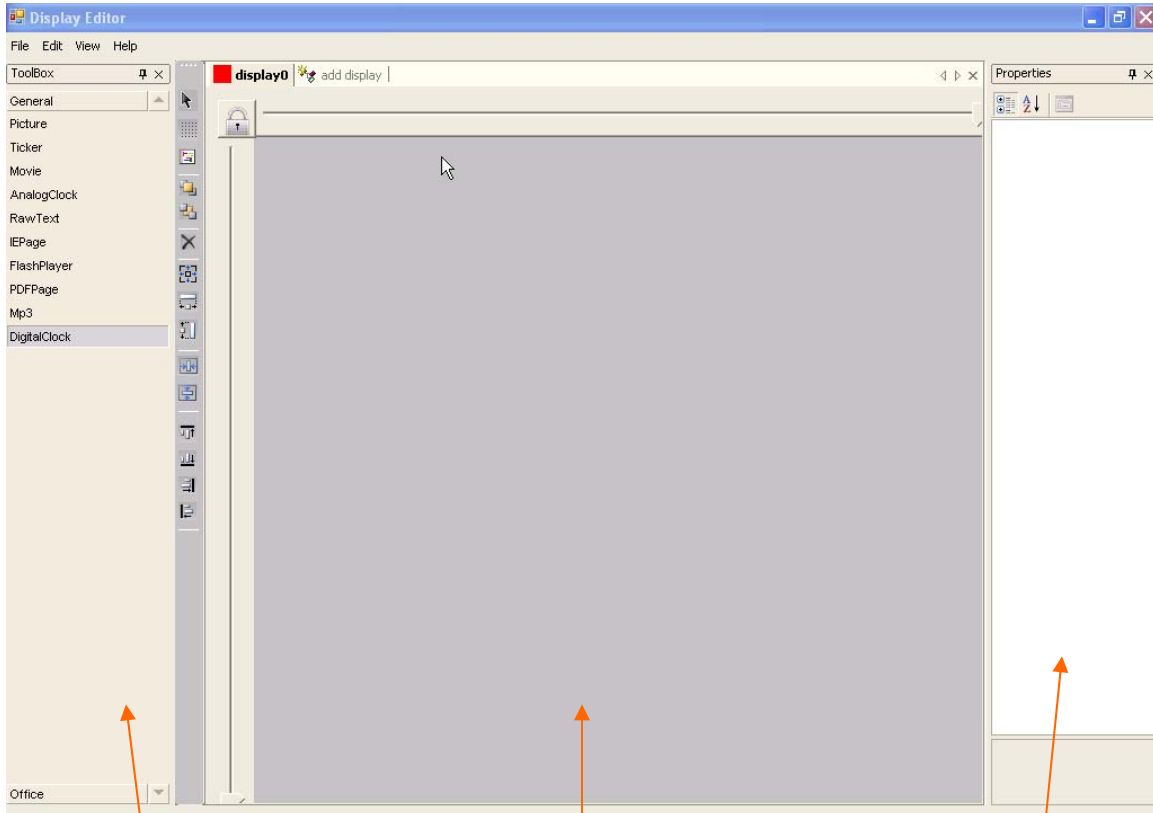
יש לבטל הגדרות של שמירת אנרגיה:



מומלץ לעשות restart בסיום תהליך ההתקנה.

הערה: יש לבטל את כל האופציות עבור שמירת אנרגיה כולל: כיבוי מסך, כיבוי דיסק, Sleep mode וכו'...

6 עריכת המסכים ב- Editor



אלמנטים לעיצוב

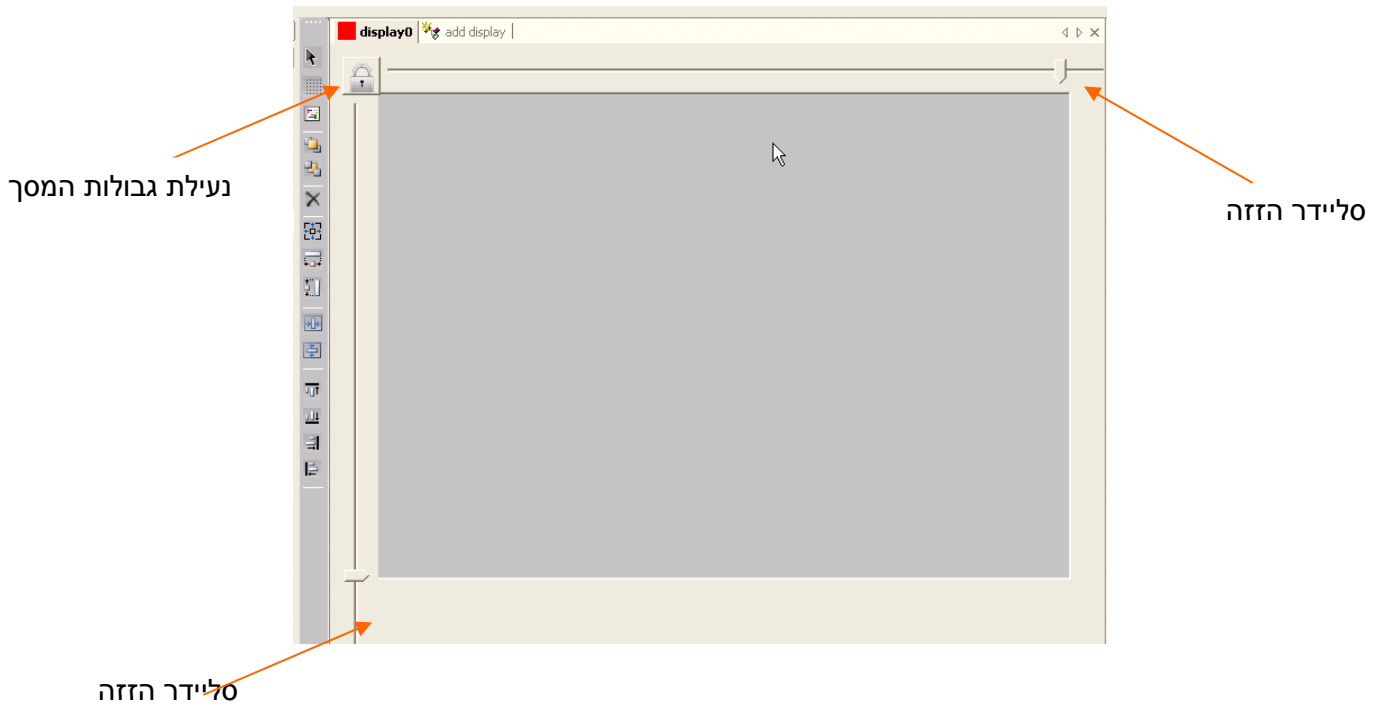
חלון העריכה

מאפיינים

העורך מחולק ל-3 חלקים: משמאל האלמנטים/אובייקטים לעיצוב על מסך העריכה, במרכז חלון העריכה ומימין מסך המאפיינים.

6.1 קביעת גבולות מסך העריכה

בחלק העליון והשמאלי של מסך העריכה ישנם סליידרים שניתן להזיזם וע"י כך לקבוע את גבולות העריכה, הנגן Viewer מתאים באופן פרופורציונאלי את התוכן שעוצב בחלון העריכה לרזולוציה ולגבולות מסך התצוגה של מחשב שעליו הוא מופעל.

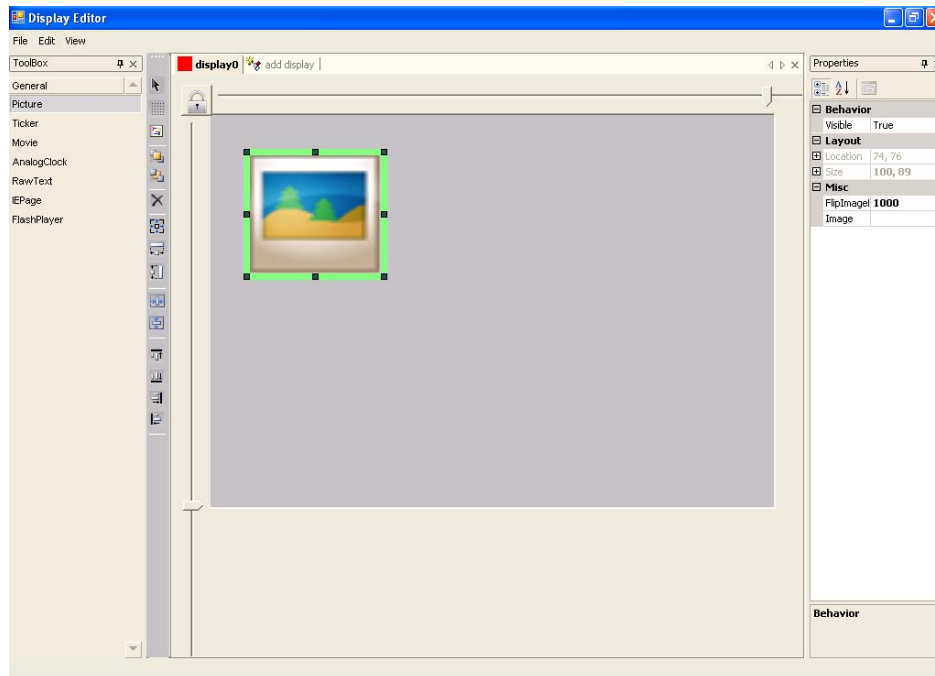


בפינה השמאלית העליונה ישנו כפתור נעילה, שנועל את גבולות התצוגה ומונע שינויים נוספים.

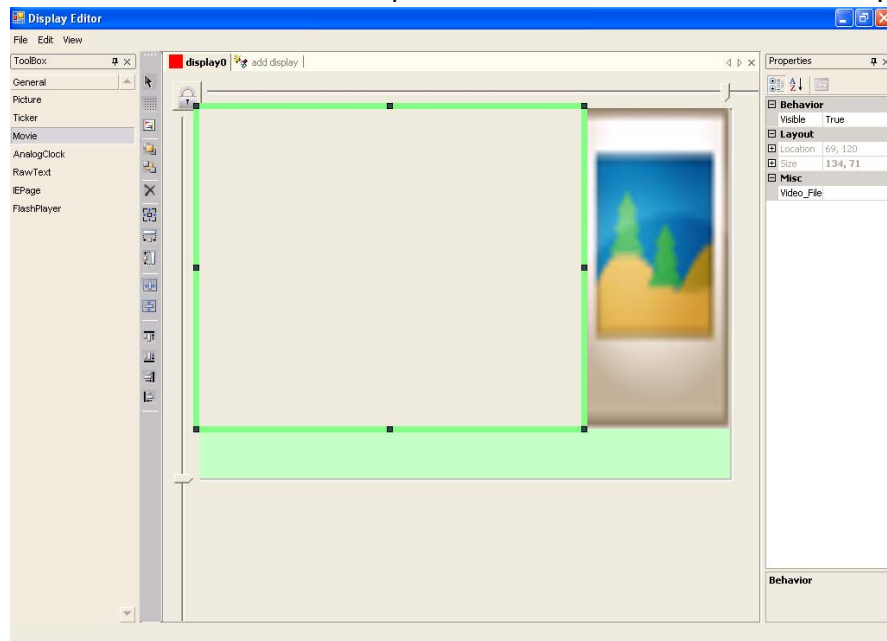
הערה: להתאמה מרבית בין חלון העיצוב של העורך והנגן, יש להשתמש ברזולוציה זהה בין 2 המחשבים.

6.2 עיצוב המסך

לאחר שקבענו את גבולות המסך ניתן להתחיל לגרור אלמנטים לעיצוב מצד שמאל, בדוגמה הבאה גררנו לחלון העריכה אלמנט תמונה, האלמנט יהיה מואר במסגרת ירוקה מסביב וניתן להזיזו או לשנות את גודלו, מצד ימין יופיע חלון המאפיינים של האלמנט ודרכו ניתן לשנות את הגדרות המאפיינים של האלמנט הנבחר.

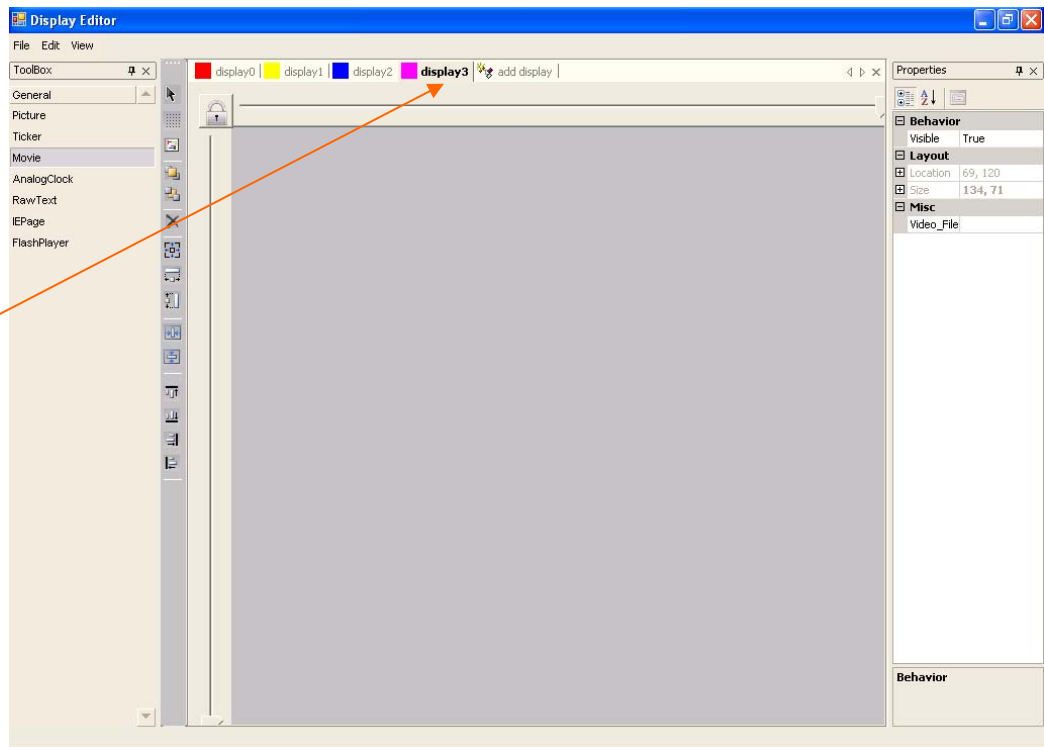


ניתן להוסיף אלמנטים נוספים בגרירה מצד שמאל ולמקמם לפי העיצוב



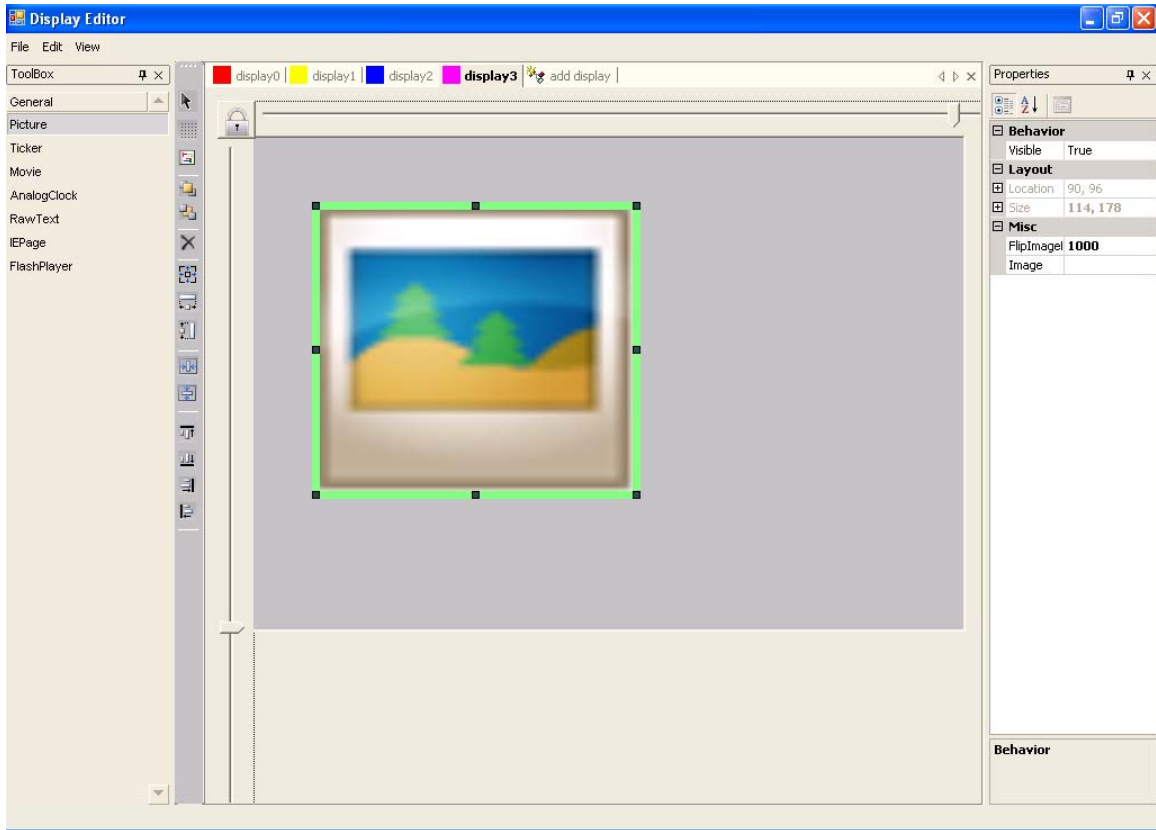
המבוקש:

ניתן להוסיף חלונות עיצוב נוספים ע"י לחיצה על כפתור add display :



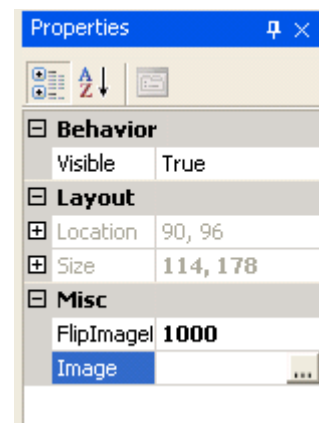
את המסכים החדשים ניתן לעצב בהתאם לכללים שהוסברו קודם.

6.3 אלמנט תמונה [Picture]

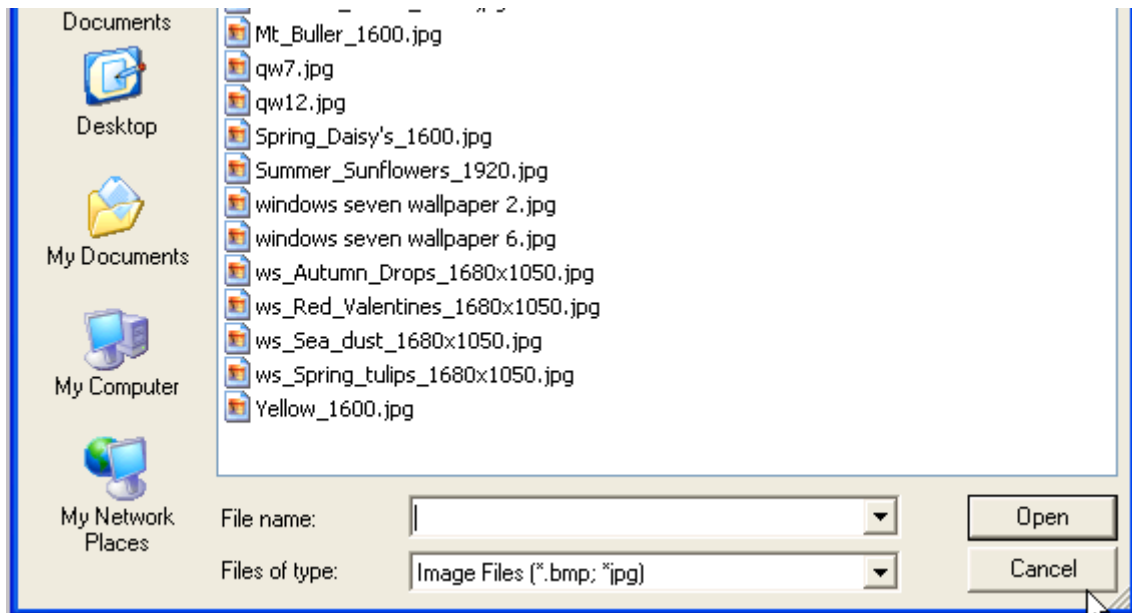


את האלמנט גוררים למסך העריכה ועורכים אותו בעזרת המאפיינים הבאים:

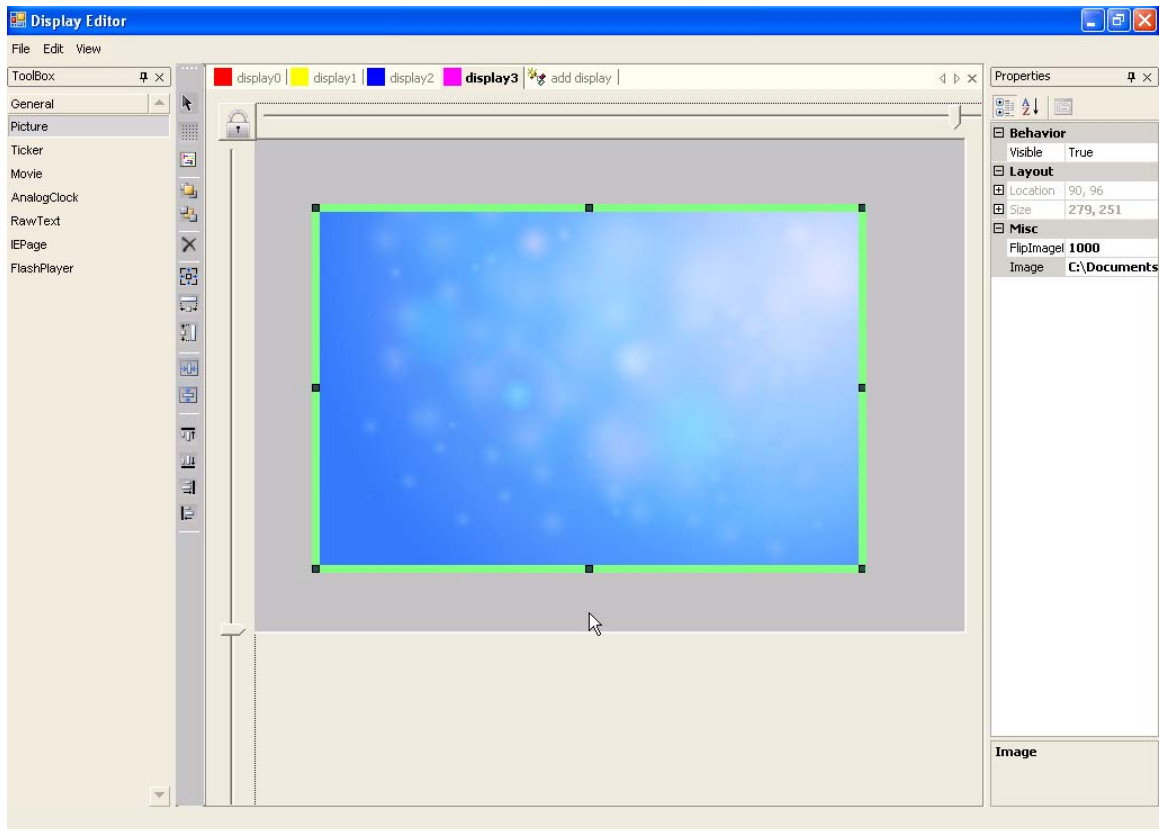
הכנסת תמונה חדשה:



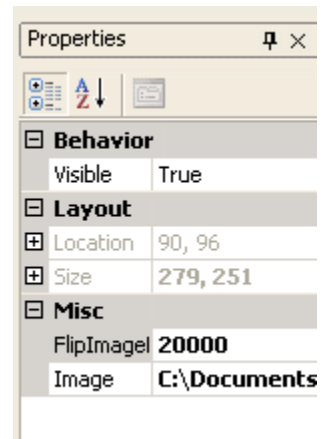
יש ללחוץ על כפתור פתח קובץ ... מצד ימין של Image אשר יפתח חלון ניווט שדרכו יש לבחור את התמונה או התמונות שרוצים להציג, במידה ורוצים לבחור מספר תמונות ניתן להשתמש במקש ה-shift או ה-control ולבחור מספר קבצים.



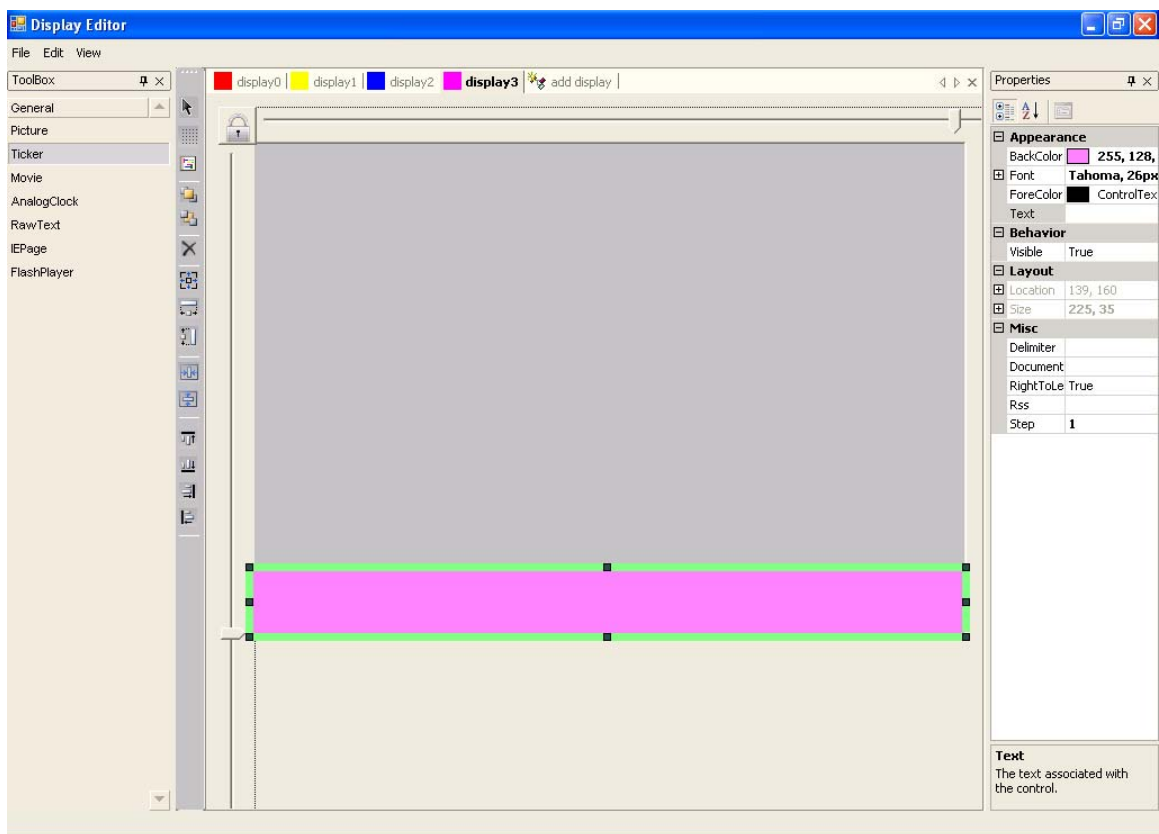
לאחר בחירת הקבצים יש ללחוץ Open והקבצים יפתחו בחלון התצוגה:



במידה ובבחרו מספר קבצים ניתן לקבוע את משך זמן הצגתם על המסך ע"י המאפיין FlipImage הזמן הנתון הוא במילי שניות $1 = 1000$ שנייה בדוגמה הבאה אנו מחליפים תמונה כל 20 שניות:



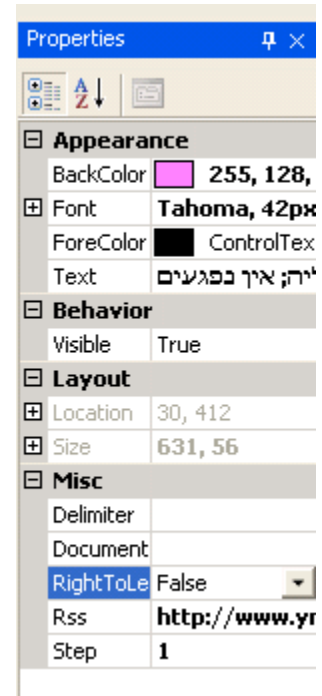
6.4 אלמנט פס הודעות רץ [Ticker]



את האלמנט גוררים למסך העריכה ועורכים אותו בעזרת המאפיינים הבאים:

הכנסת RSS:

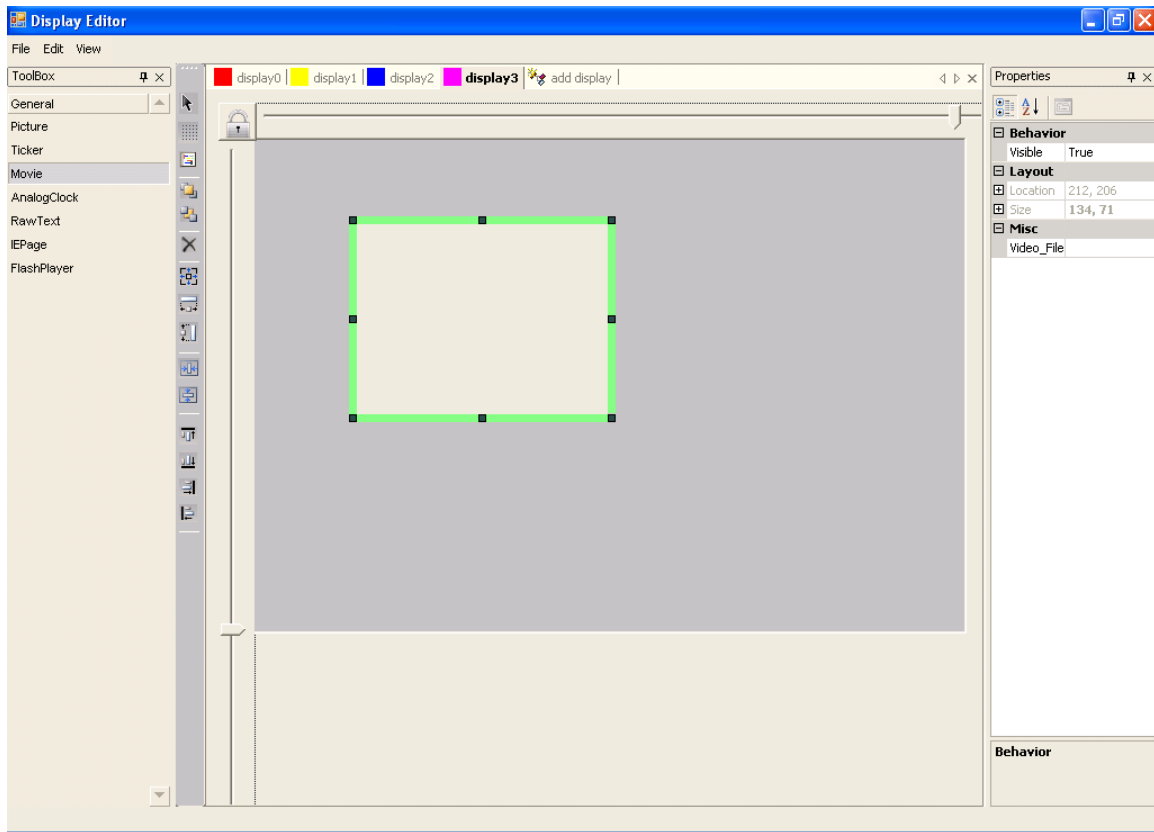
המערכת תומכת בפורמט RSS 2.0 יש להכניס את כתובת ה-RSS בשורת ה-RSS במאפיינים



לקביעת כיוון התצוגה מימין לשמאל או משמאל לימין יש לשנות את מאפיין RightToLeft, לשינויי מהירות תזוזת הטקסט יש להגדיל את הערך ב-Step, ניתן להפריד בין משפט למשפט ב-RSS ע"י הכנסת סמל לשדה ה-Delimiter, ניתן לשנות את רקע הטקסט או גודל הטקסט במאפייני ה-Appearance.

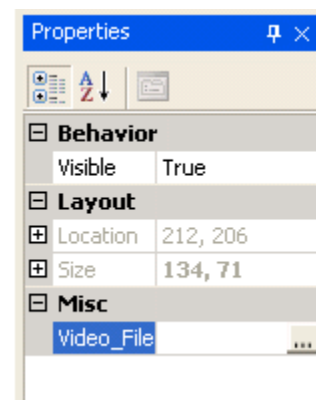
ניתן להכניס טקסט קצר להצגה ישירה על פס ההודעות במאפיין Text, כמו כן ניתן לייצור קובץ טקסט ולהציגו על פס ההודעות, את הקובץ יש לבחור תוך שימוש במאפיין Document.

6.5 אלמנט סרט [Movie]

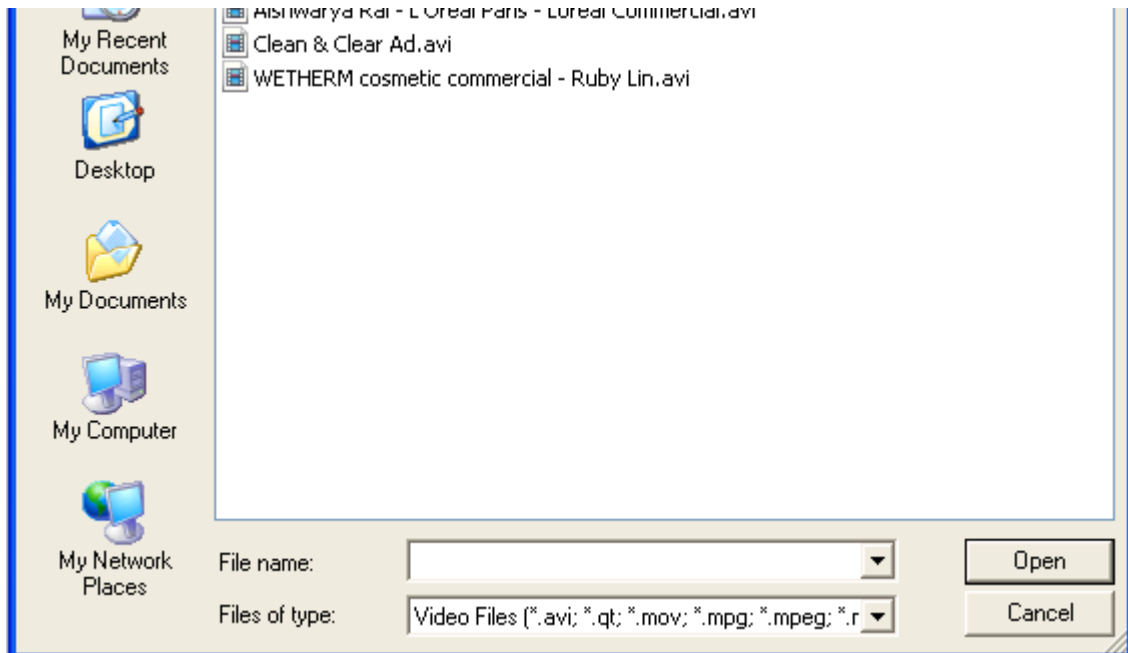


את האלמנט גוררים למסך העריכה ועורכים אותו בעזרת המאפיינים הבאים:

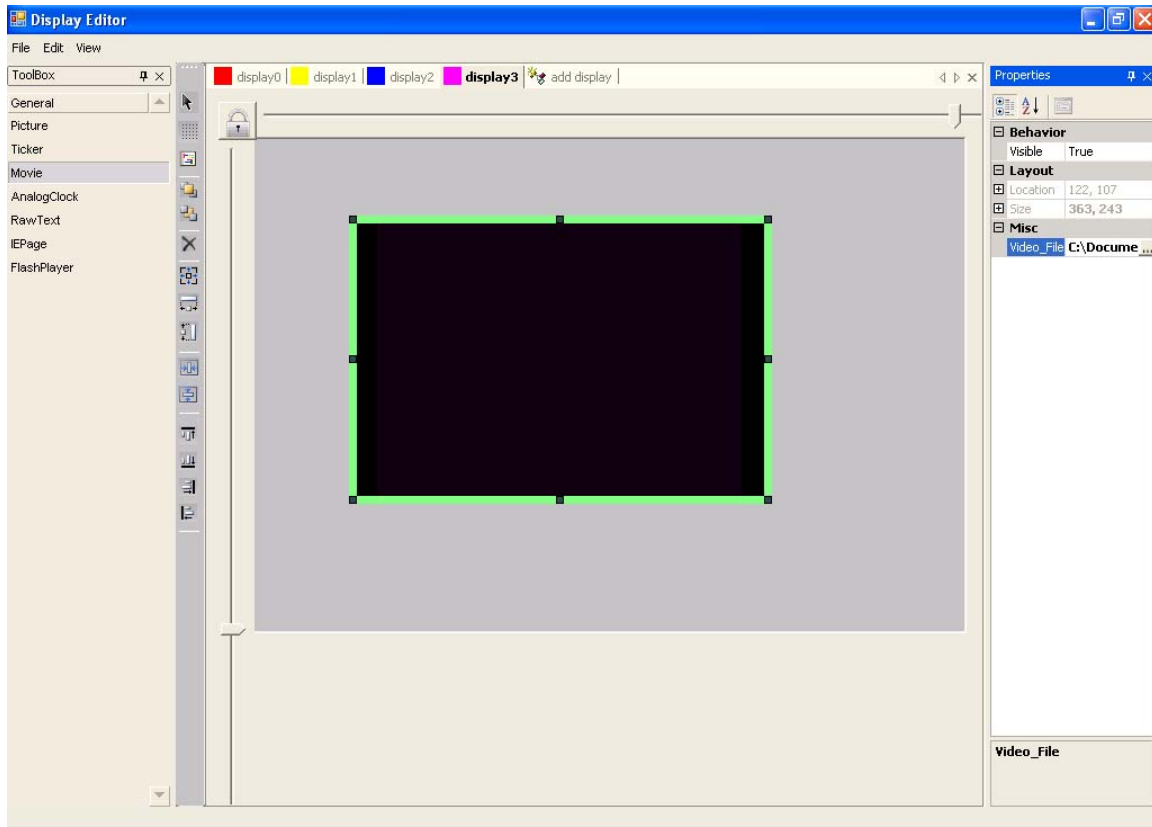
הכנסת סרט חדשה:



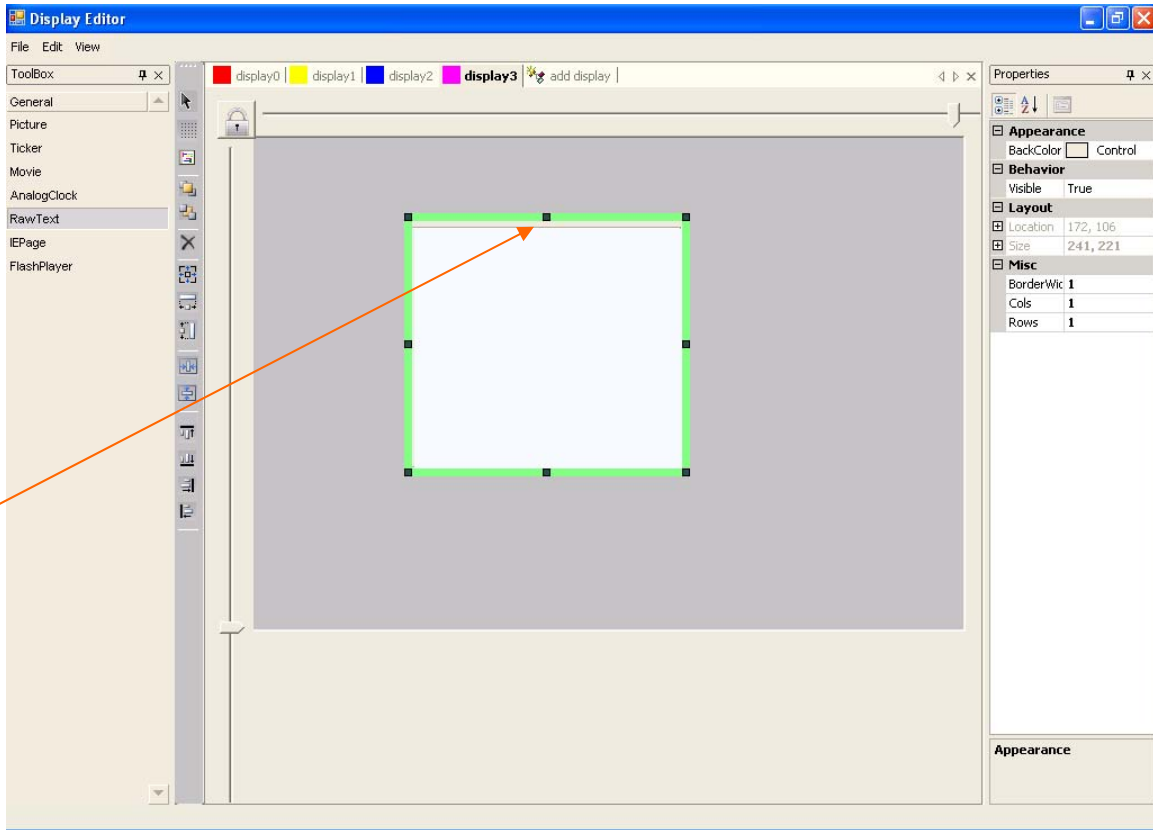
יש לחוץ על כפתור פתח קובץ ... מצד ימין של Video_File אשר יפתח חלון ניווט שדרכו יש לבחור את התמונה או התמונות שרוצים להציג, במידה ורוצים לבחור מספר סרטים ניתן להשתמש במקש ה-shift או ה-control לבחור מספר קבצים.



לאחר בחירת הקבצים יש לחץ Open והקבצים יפתחו בחלון התצוגה, הקבצים ינוגנו בלולאה:

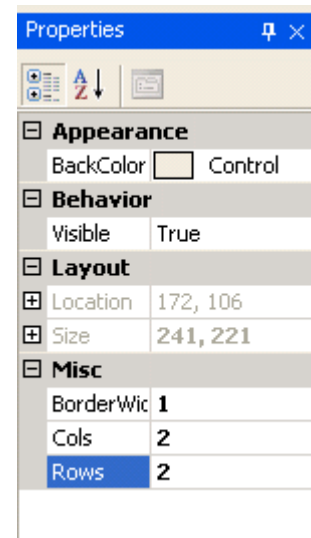


6.6 אלמנט טקסט [Raw Text]

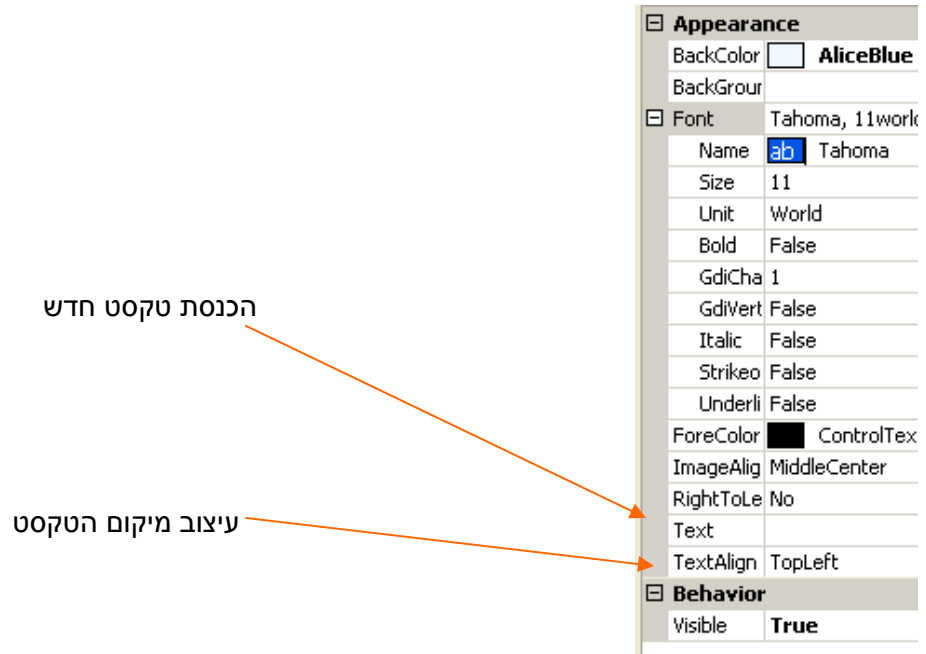


את האלמנט גוררים למסך העריכה ועורכים אותו בעזרת המאפיינים הבאים:

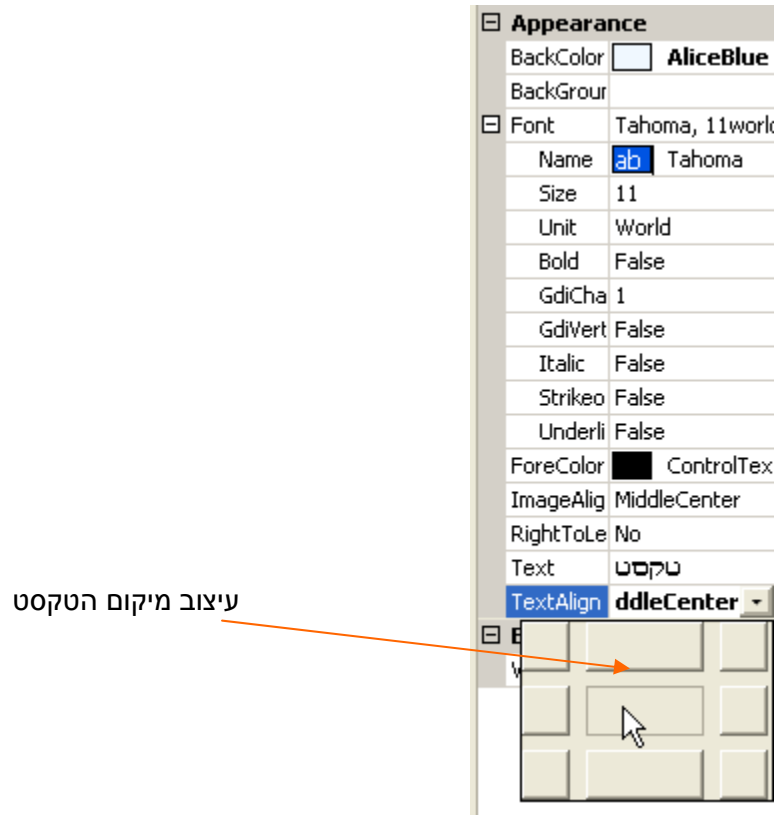
ליצירת טבלה יש ללחוץ על הפס העליון של האלמנט ואח"כ להשתמש במאפיין Cols ו- Rows:



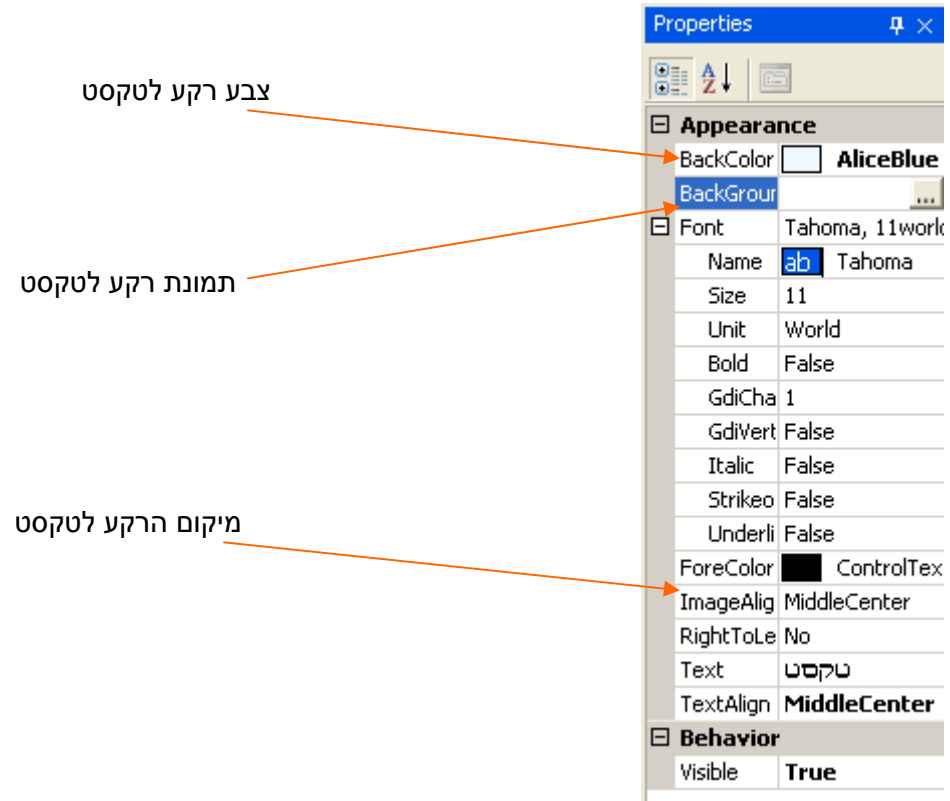
לאחר קביעת מספר העמודות והשורות בטבלה יש לבחור במשבצת שרוצים לעצב וחלון המאפיינים יופיע:



להכנסת הטקסט המבוקש יש להכניסו בשורת ה- Text ולעצב את המיקום שלו ע"י בחירה ב- TextAlign:

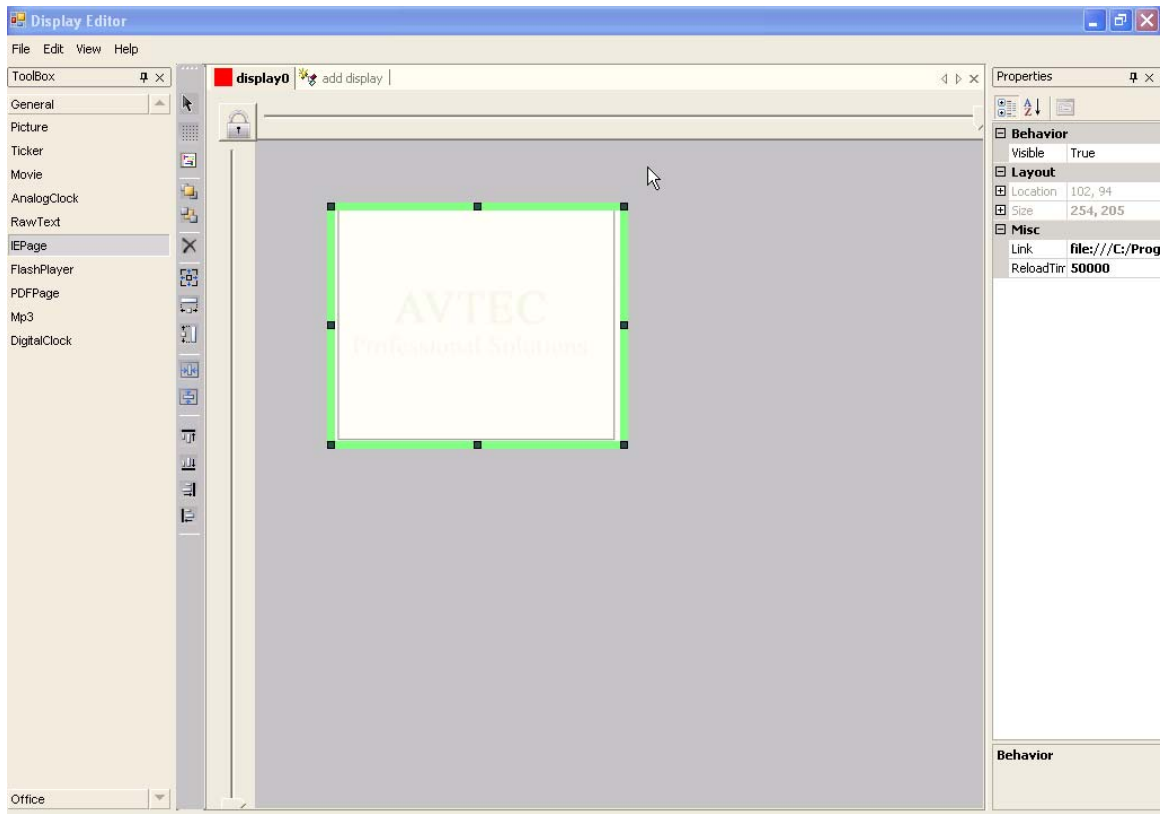


ניתן לבחור צבע רקע לטקסט ע"י לחיצה על Backcolor או ניתן להכניס תמונת רקע ע"י לחיצה על מאפיין Background ניתן למקם את התמונה תוך שימוש במאפיין ImageAlign:

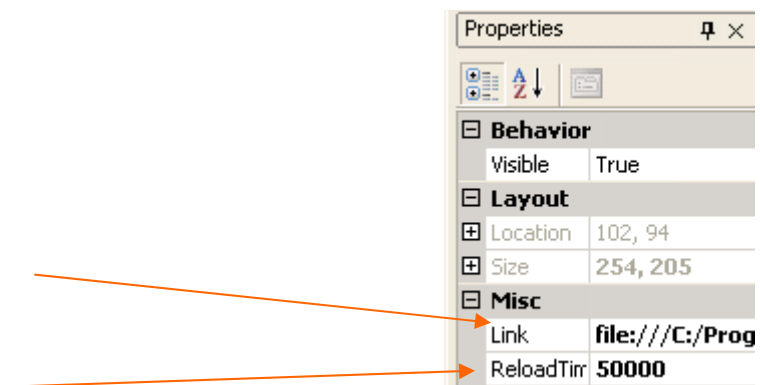


ניתן לשנות את עיצוב הפונט וכיוון הטקסט ע"י המאפיינים: Font ו-RightToLeft.

6.7 אלמנט דף אינטרנט [IEPage]



את האלמנט גוררים למסך העריכה ועורכים אותו בעזרת המאפיינים הבאים:



לחיצה על שדה ה- Link: ניתן להקליד ישירות כתובת דף אינטרנט, כאשר הדף המבוקש צריך להתחיל ב-
http://

לדוגמה:

<http://www.avtec.co.il>

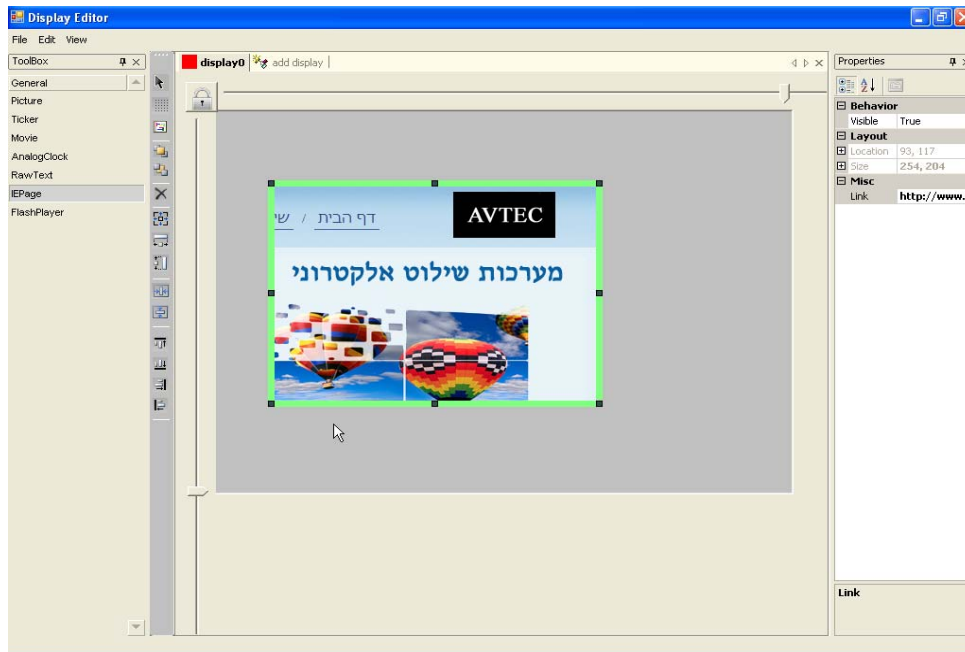
ניתן גם לפתוח קובץ מקומי ע"י לחיצה על [...], כאשר הקובץ הוא מסוג: HTML או MHT. שדה ה- ReloadTime מאפשר רענון של הדף האינטרנט, כאשר הזמן מוגדר במילי שניות: 1000 מילי שניות = 1 שנייה, ברירת המחדל היא 50 שניות.

הערה: ReloadTime עובד עבור לינקים לאתרי HTML וקבצי HTML במחיצות משותפות ברשת.

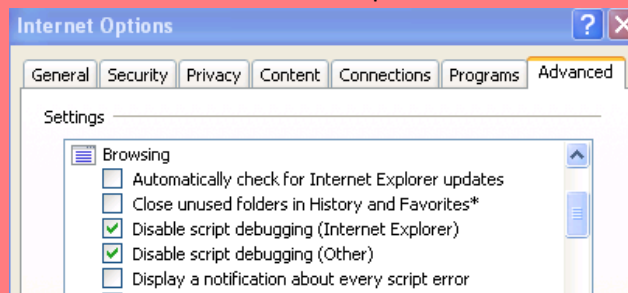
בעת שימוש בפתח קובץ יועתק קובץ ה- HTML או ה- MHT למחשב הנגן, ואין אפשרות לייצור רענון עבור קבצים אלו.

מומלץ לעבוד עם זמני רענון גבוהים של 5 דקות עבור קבצי HTML (300000 = ReloadTime) ועבור קבצי MHT של 50 דקות ויותר (3000000 = ReloadTime), כמו כן מומלץ להגדיל את תזמון המסכים ל-3 דקות ומעלה עבור מסכים עם אלמנט IEPage.

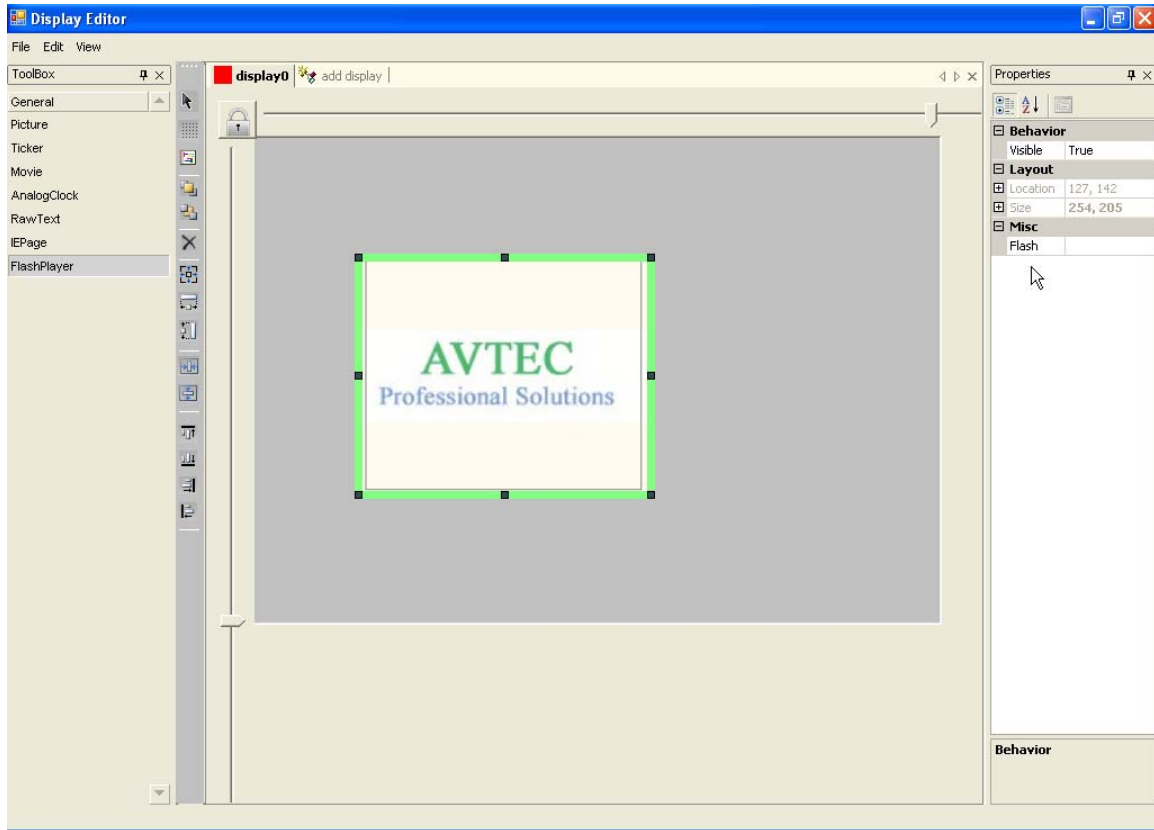
הדף תמיד ימוקם פרופורציונלית כאשר תחילתו תהיה מהצד הימני או השמאלי העליון:



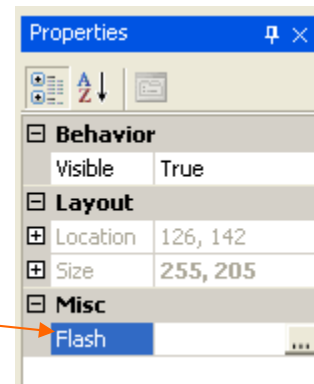
הערה: IEPage משתמש במשאבים של Internet Explorer, יש לדאוג שמותקנת הגרסה האחרונה שלו במחשב הנגן, כמו כן מומלץ לנטרל הודעות Script Error ע"י:
Tools -> Internet options -> Advanced ->



6.8 אלמנט קובץ פלאש [FlashPlayer]

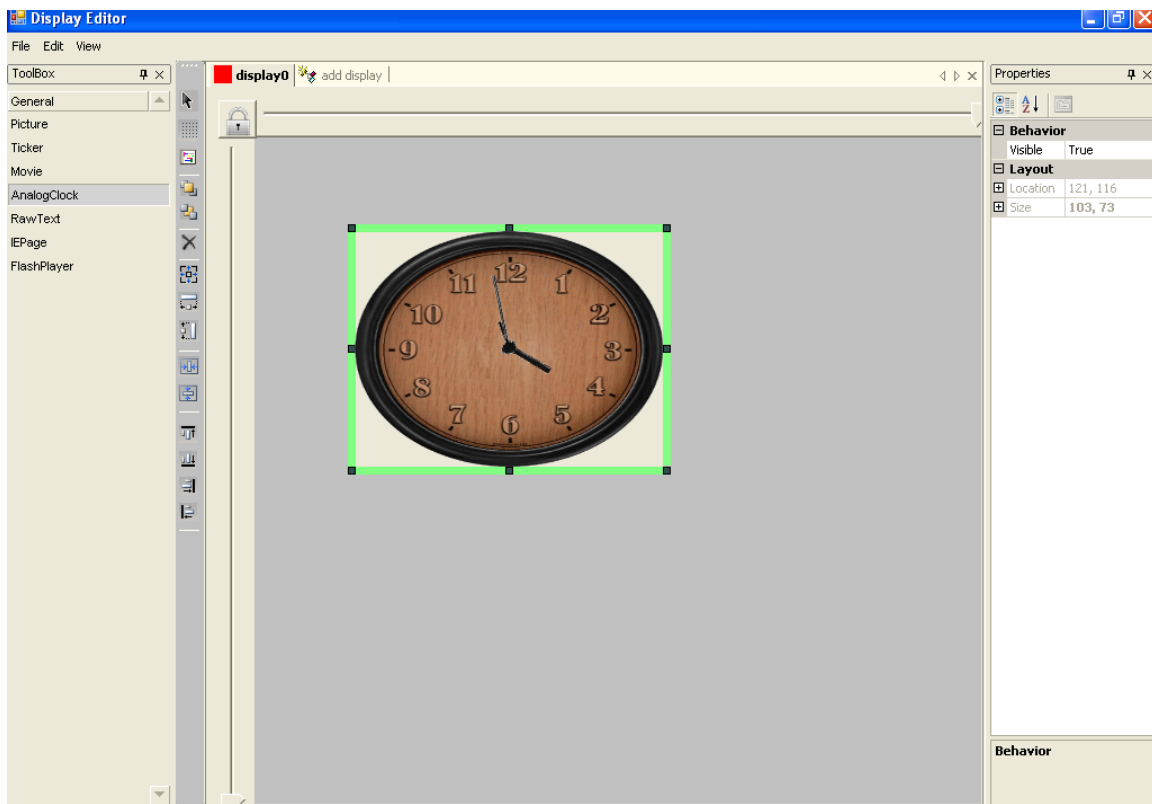


את האלמנט גוררים למסך העריכה ועורכים אותו בעזרת מאפיין Flash



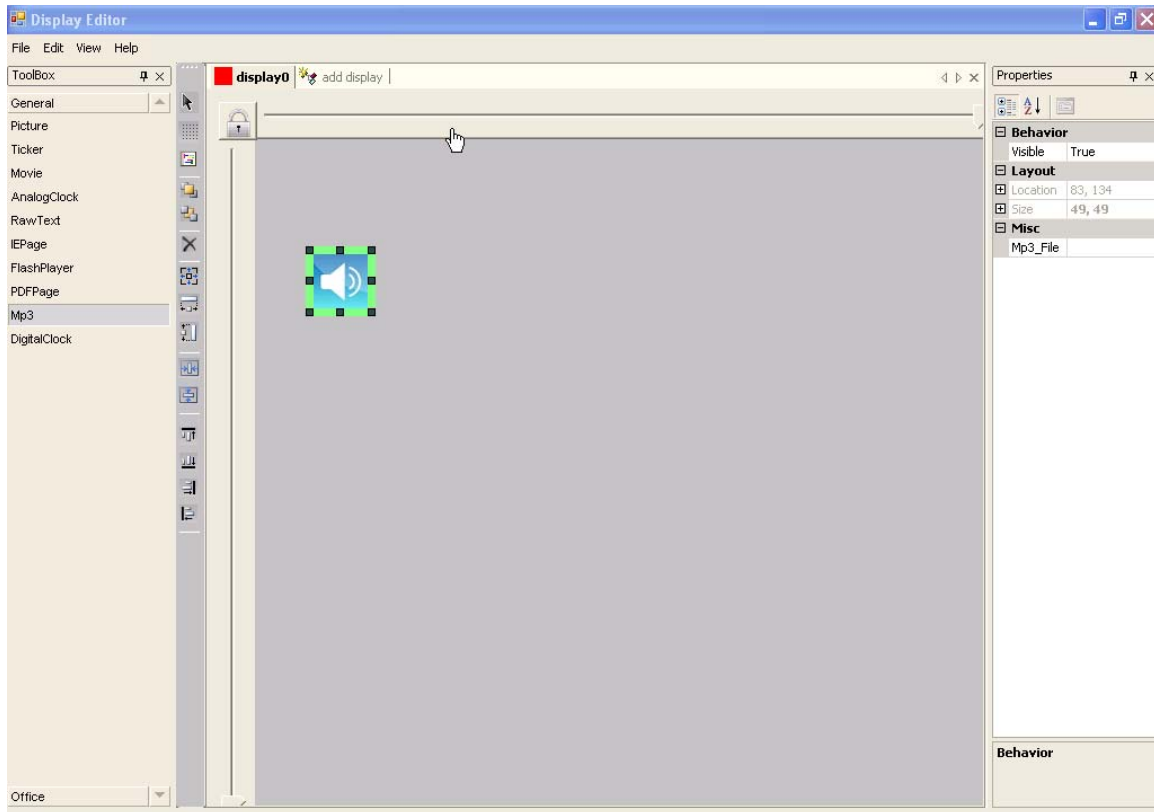
יש ללחוץ על כפתור ... מצד ימין של Flash אשר יפתח חלון ניווט שדרכו יש לבחור את הקובץ המבוקש, ניתן לבחור רק קובץ אחד להצגה.

6.9 אלמנט שעון אנלוגי [Analog Clock]



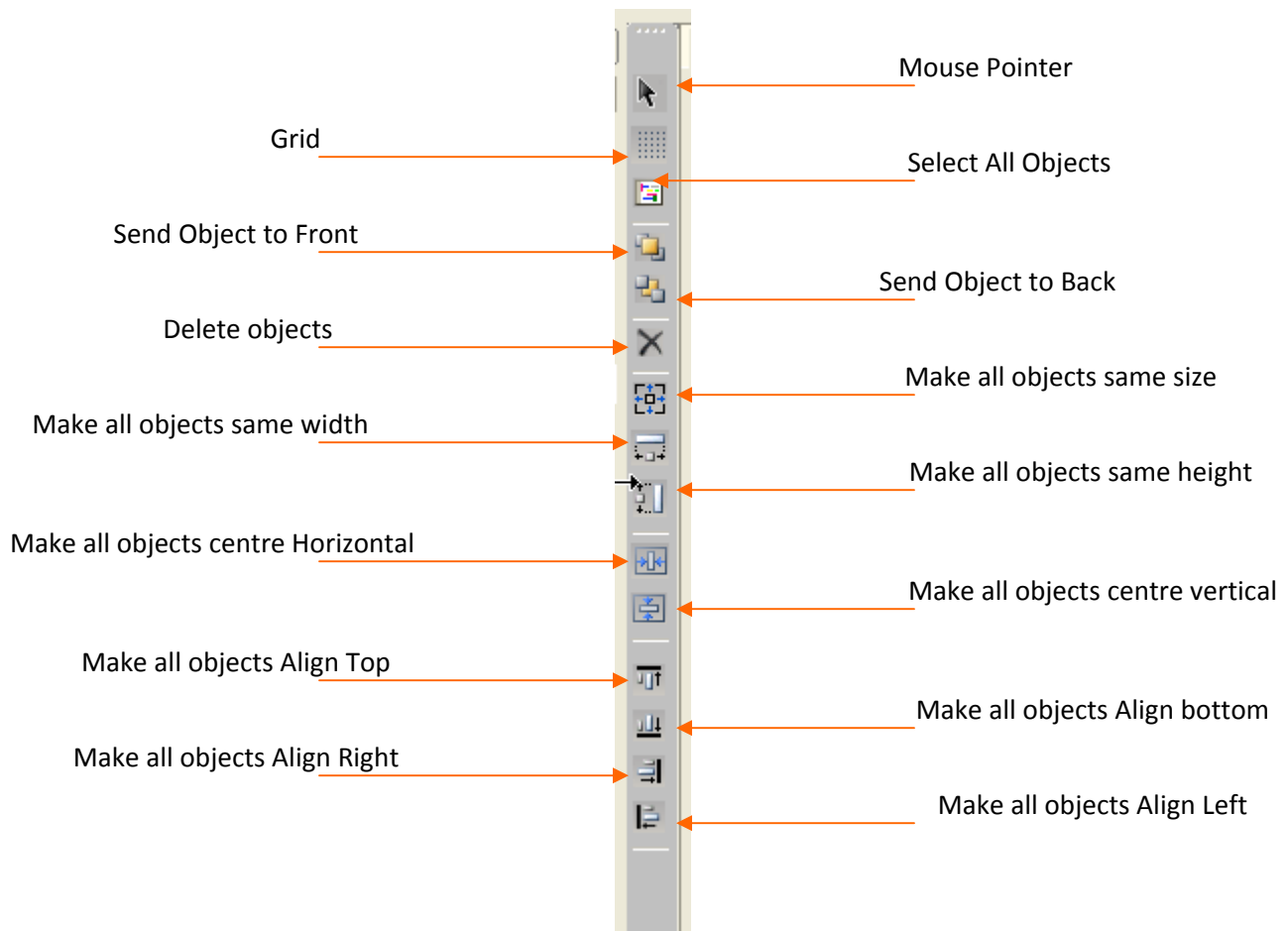
את האלמנט גוררים למסך העריכה, השעון מראה את השעה הנוכחית של מחשב הנגן.

6.10 אלמנט מוזיקת רקע [MP3]



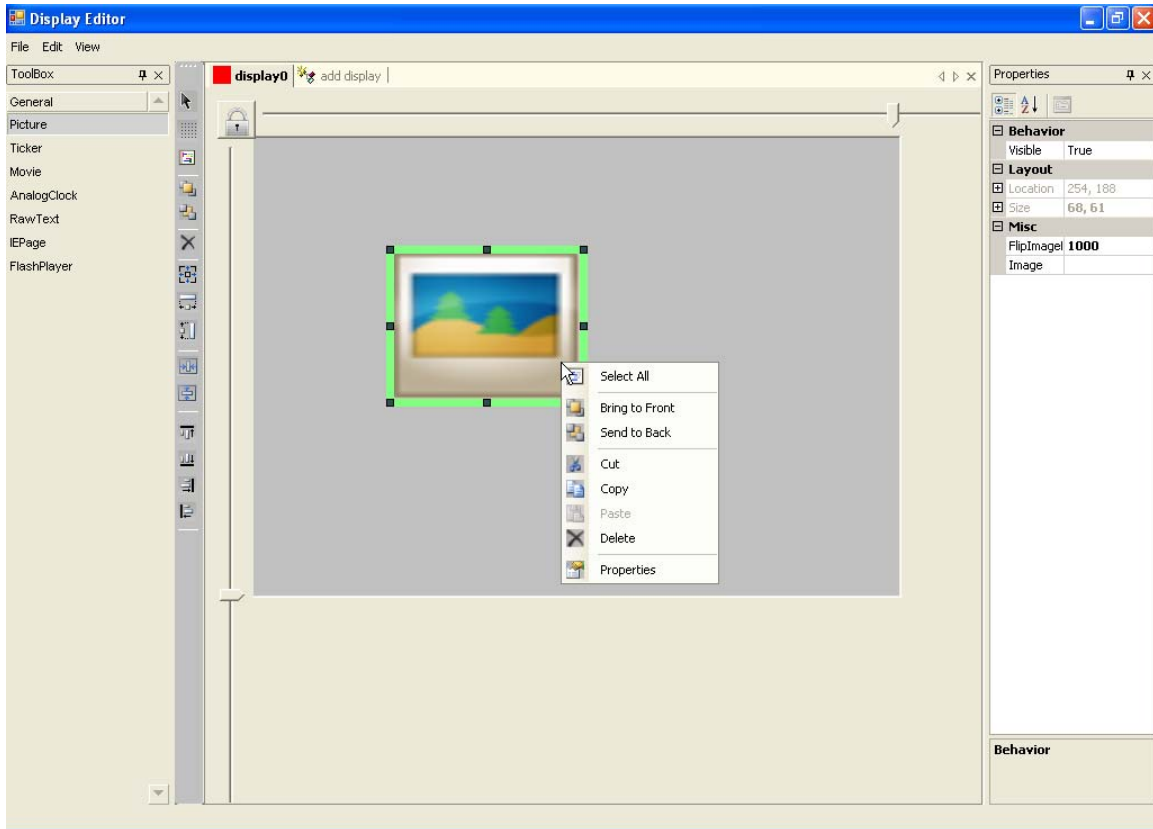
את האלמנט גוררים למסך העריכה, ניתן לפתוח קבצים מסוג MP3 למוזיקת רקע.

7 סרגל הכלים



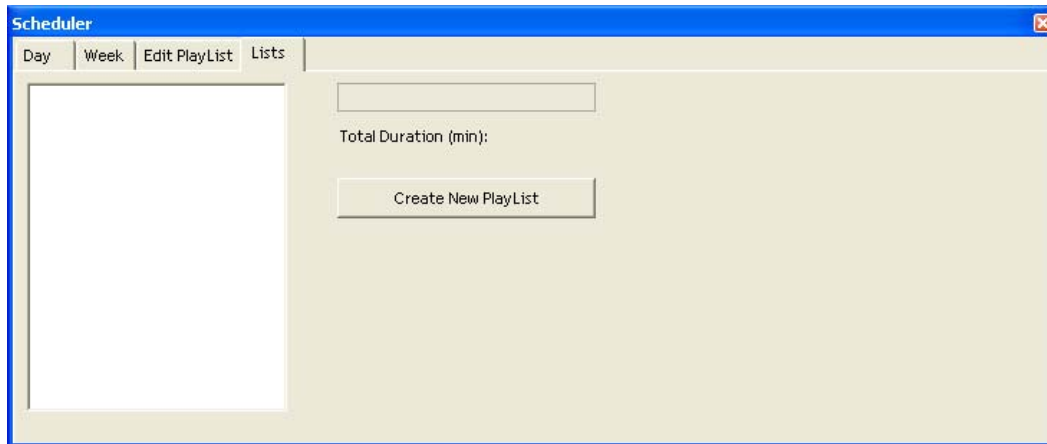
8 אופציות עריכה

לחיצה ימנית על העכבר תפתח את תפריט העריכה:

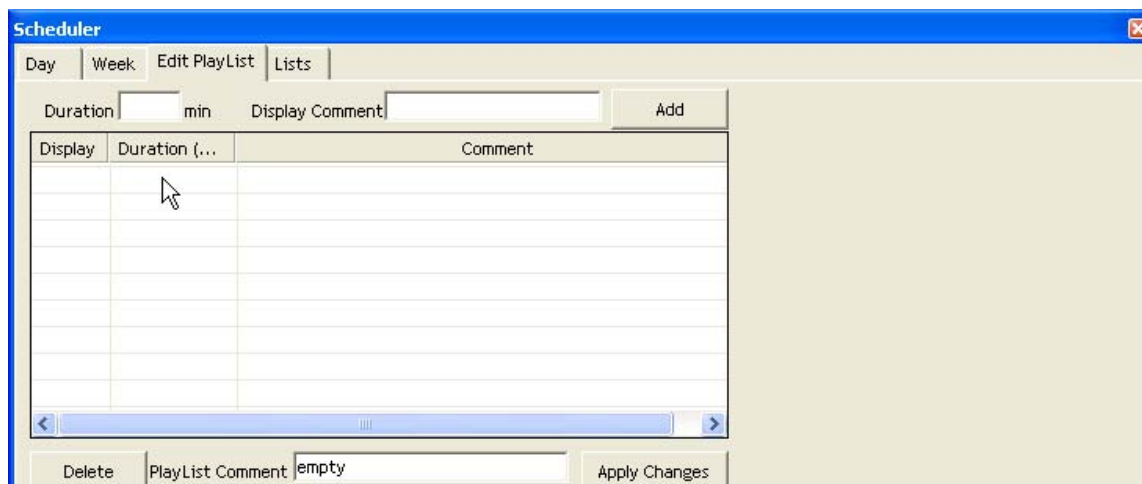


9 תזמון המסכים

View -> Scheduler

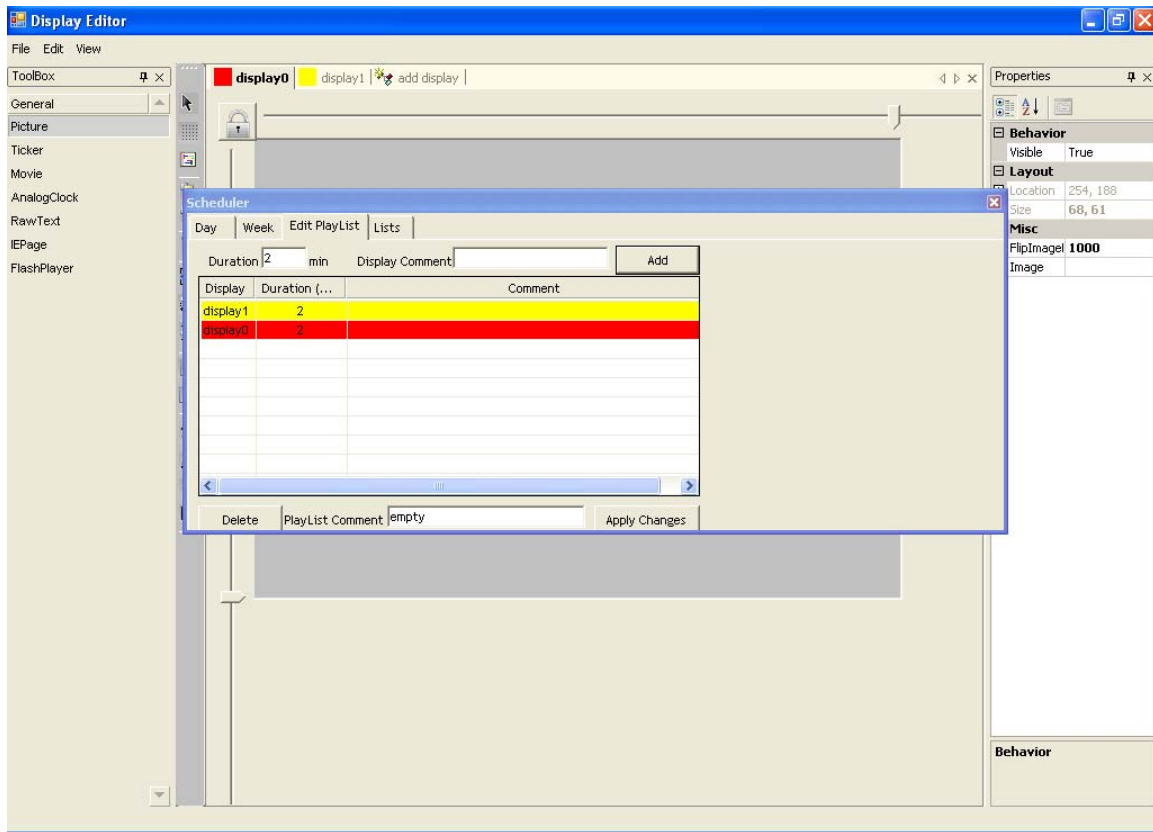


יש לעבור ל Tab של Edit Play List

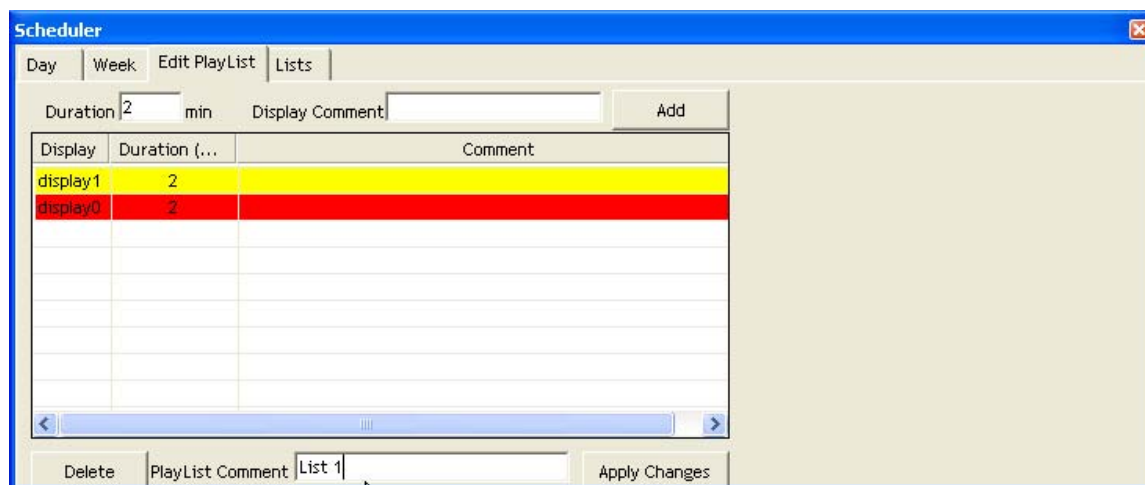


יש לבחור את ה- Display שאותו רוצים להציג ראשון ולהכניס ב- Duration את משך זמן ההצגה של אותו מסך וללחוץ Add, בדוגמה למטה הוספנו את 1 Display לרשימה והוא ינוגן במשך 2 דקות:

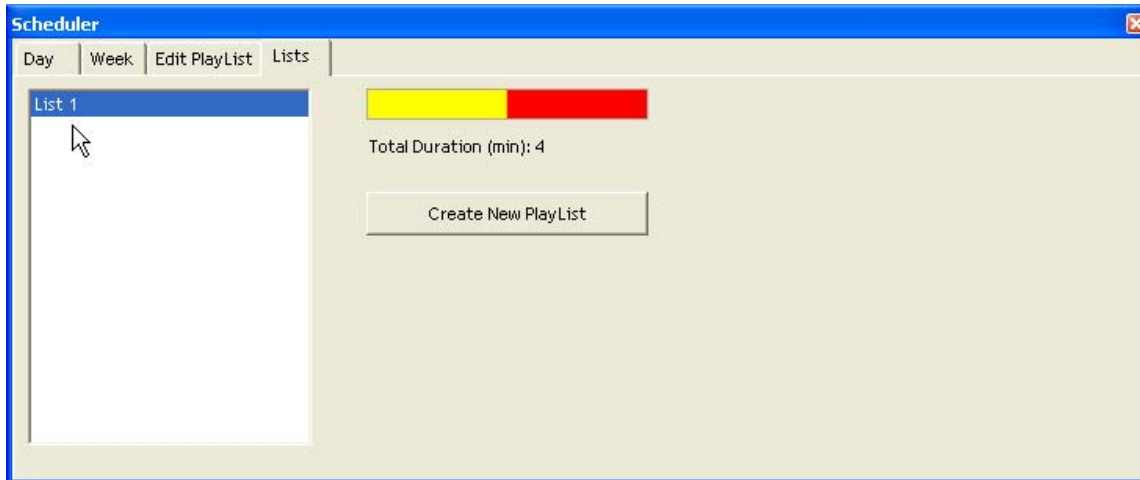
באותה דרך מוסיפים את מסך 0 שיוגן במשך 2 דקות (ניתן לראות שהשורה מקבלת את צבע ה-Tab של אותו מסך [Display]:



לאחר שבנינו את התזמון הדרוש יש לתת לרשימה שם – Plat List Comment וללחוץ על כפתור Apply Changes בדוגמה למטה קראנו לרשימה List 1:

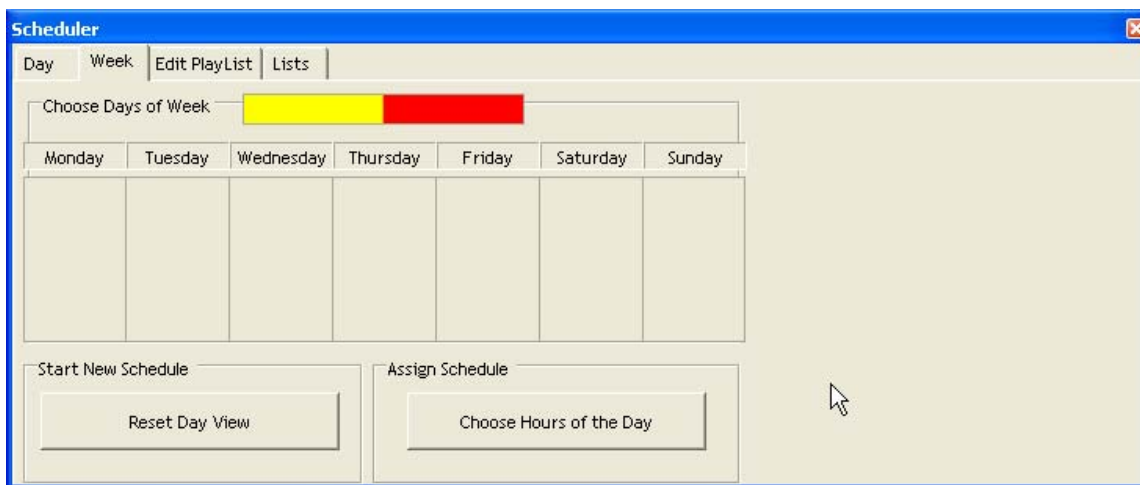


ניתן לראות את הרשימה החדשה שייצרנו ע"י מעבר ל-Tab של Lists:

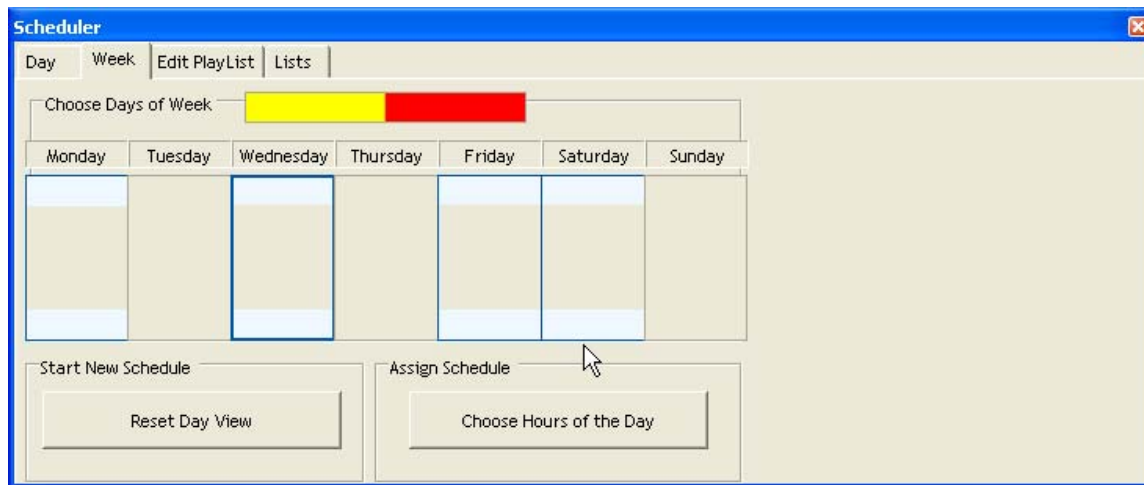


ליצירת רשימה חדשה יש ללחוץ על כפתור Create New Play List.

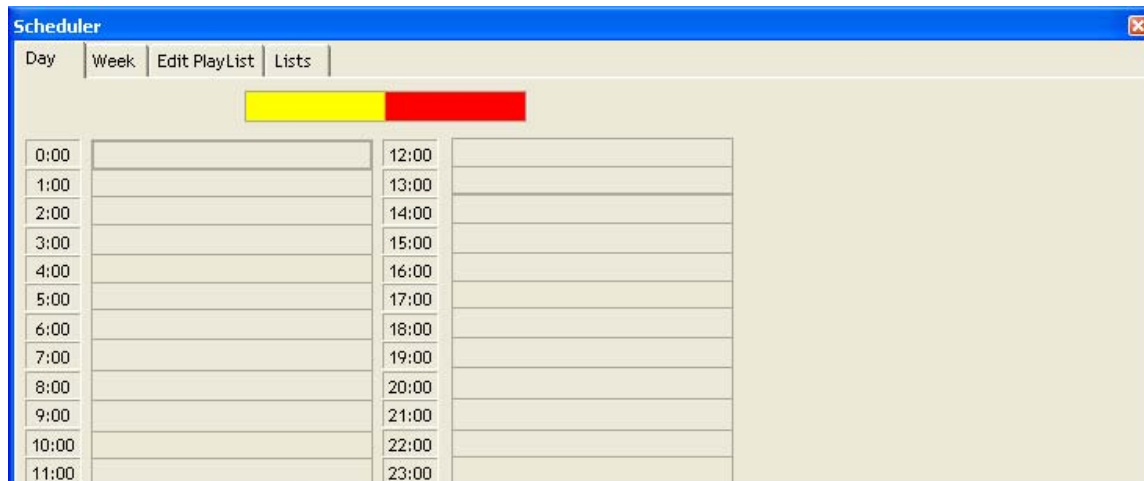
לאחר שייצרנו את הרשימה יש לעבור ל Tab של Week:



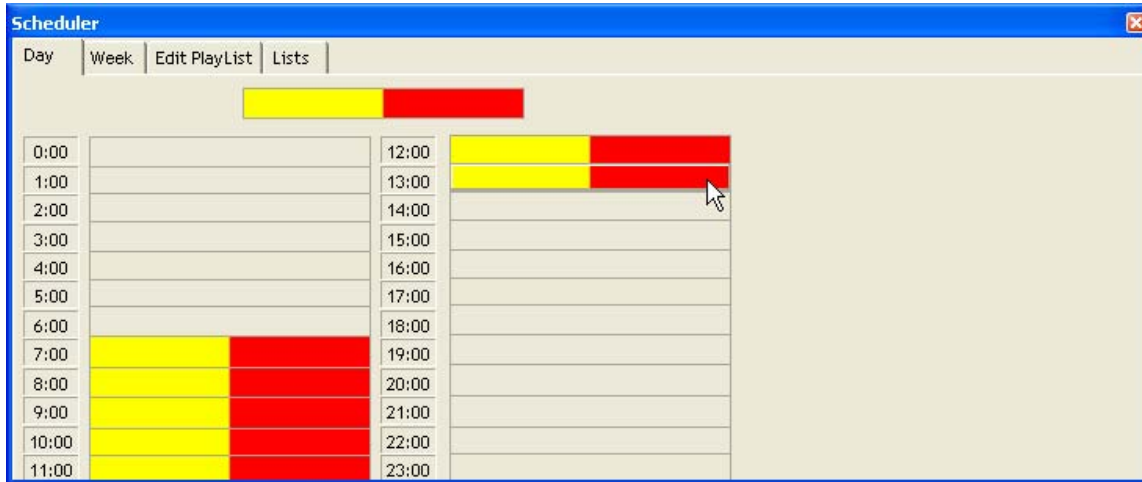
ניתן לבחור את היום בשבוע או מספר ימים על ידי לחיצה על היום, בחירה ביום מסוים תאיר את העמודה בלבן:



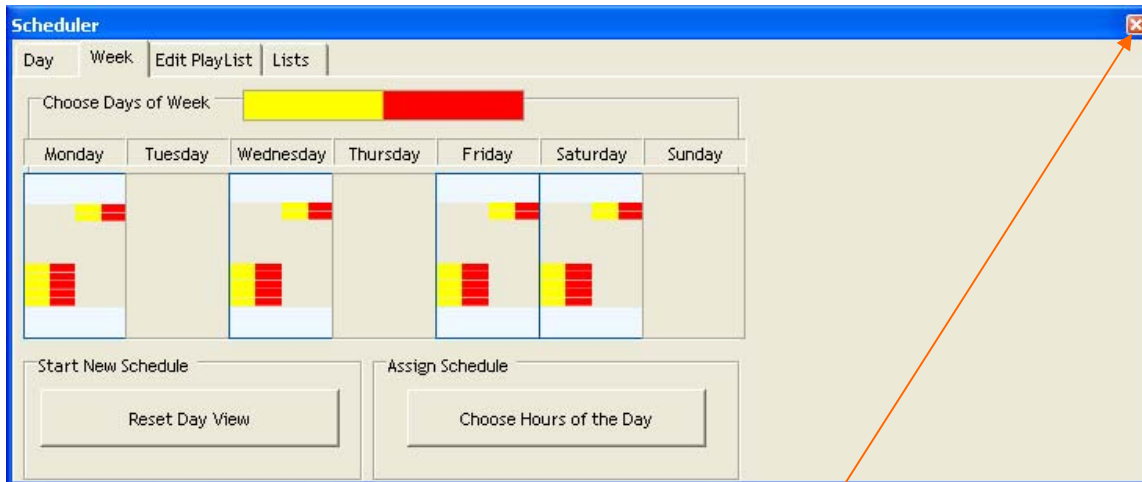
להכנסת ה- Playlist השמור לשעה הרצויה יש ללחוץ על כפתור Choose Hours of the Day:



לחיצה על השעה הרצויה תכניס את ה- Play List לשעה ותנוגן מתחילת השעה ועד סופה בדוגמה הבאה ינוגן ה- Play List מ-7:00 בבוקר עד 14:00 בצהריים:



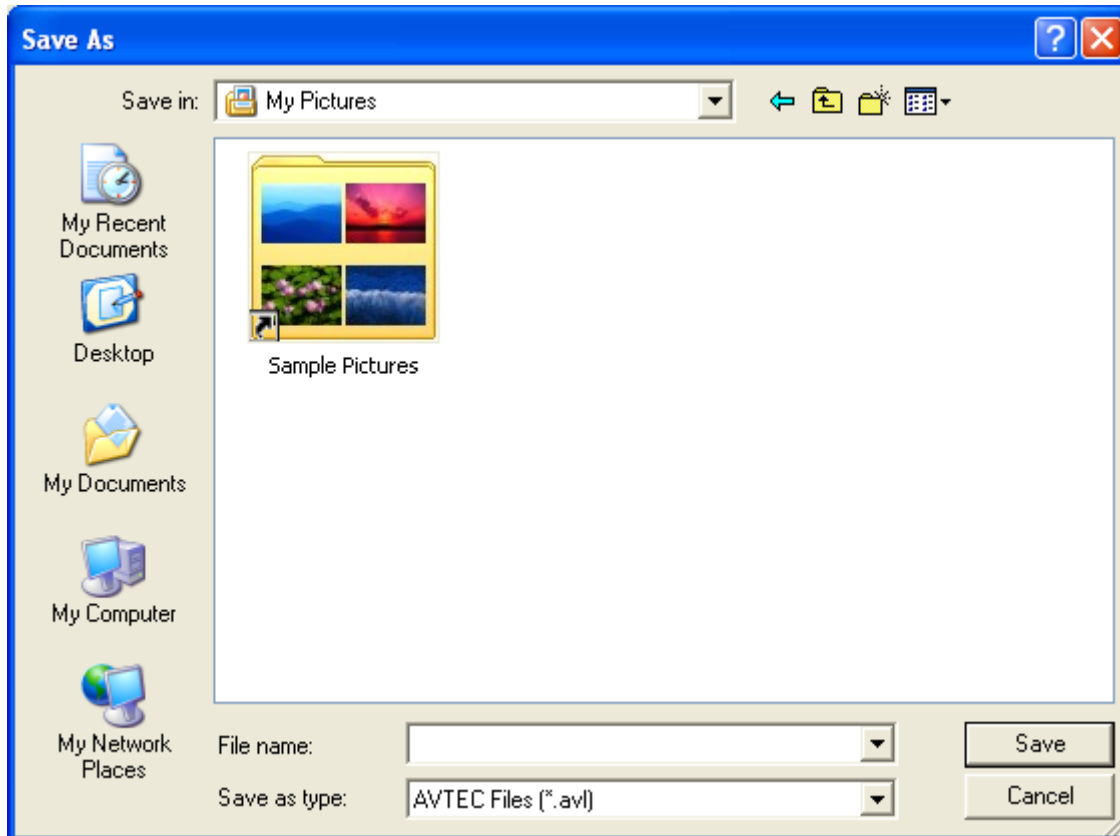
לחיצה על Tab ה-week תציג תצוגה של ימי השבוע והשעות שבהם ינוגנו הרשימות שנבחרו:



לסגירת החלון יש ללחוץ על Close בפינה הימנית העליונה

10 שמירת העיצוב

יש לבצע שמירה של העיצוב והתזמון: File -> Save As

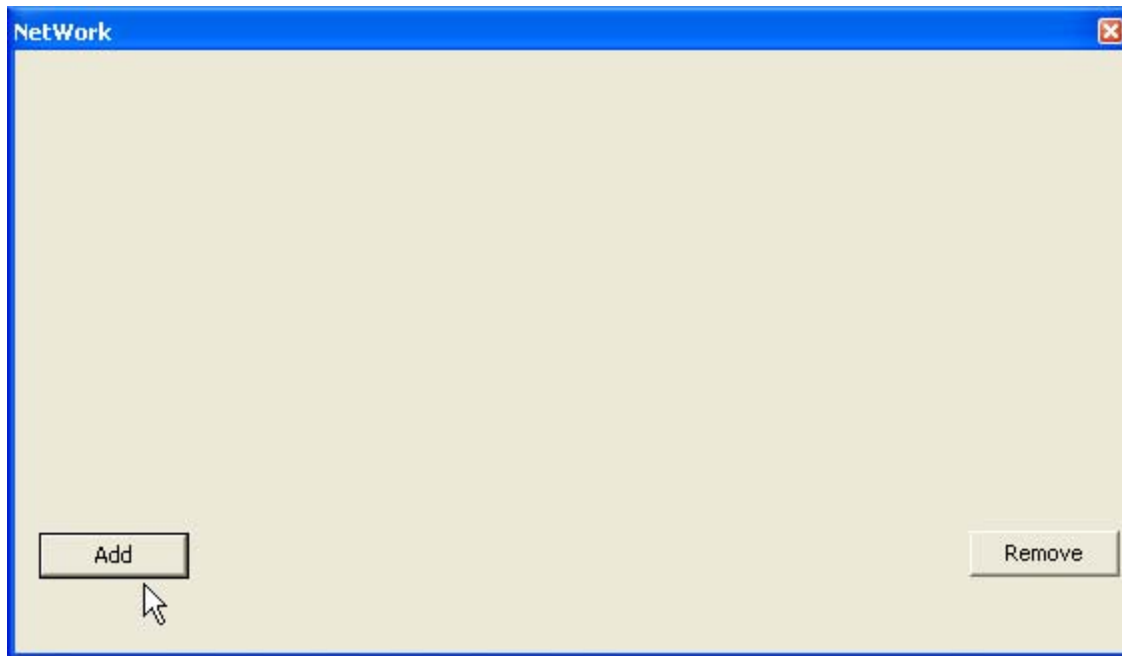


הקובץ יישמר עם סיומת .avl.

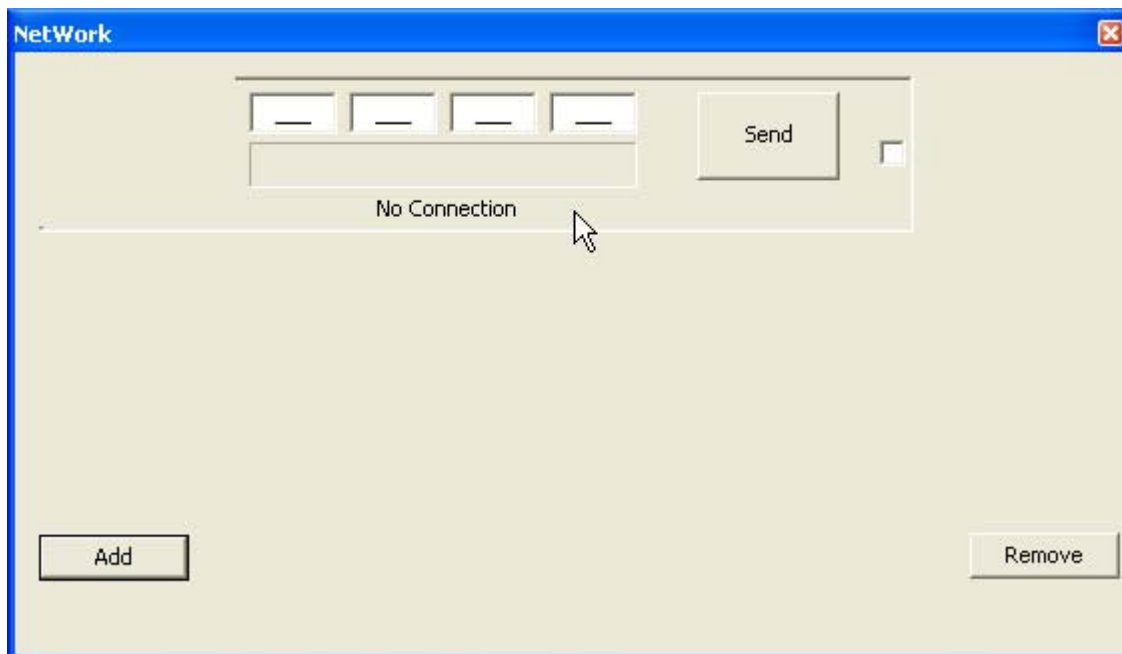
הערה: חובה לשמור את העיצוב לפני השליחה למחשב הנגן, עיצוב שלא נשמר לא ישלח למחשב הנגן.

11 שליחת העיצוב למחשב הנגן

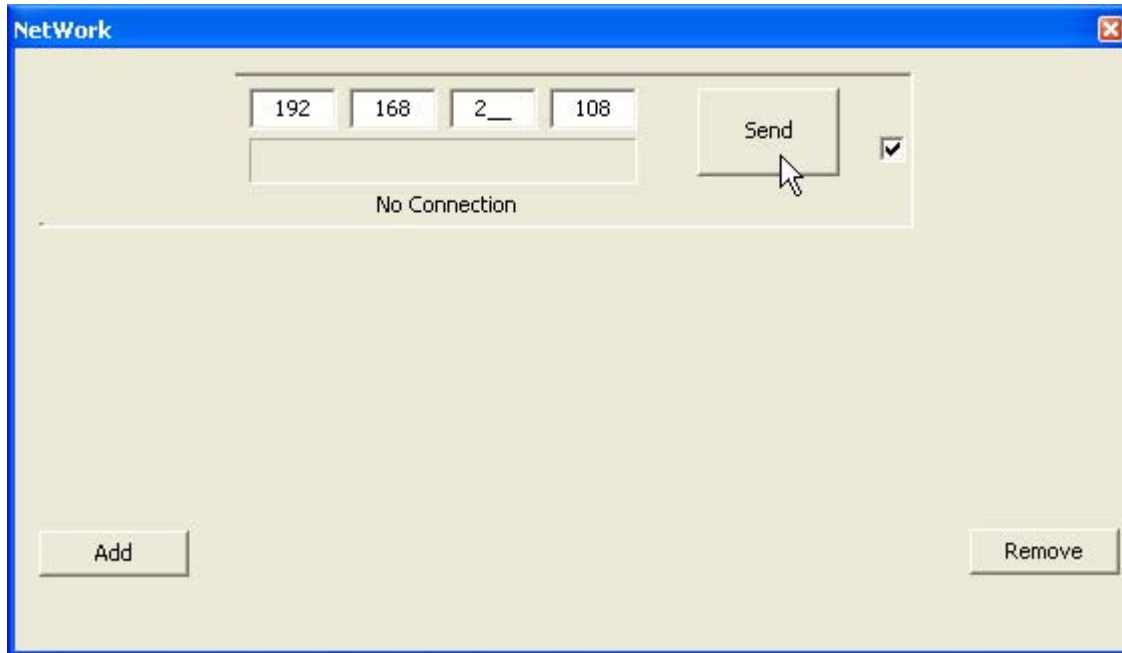
לאחר השמירה יש לשלוח את הקובץ למחשב הנגן שמריץ את ה-Viewer ע"י View -> Network:



יש ללחוץ על כפתור Add להוספת כתובת IP של המחשב שאליו נשלח את העיצוב:



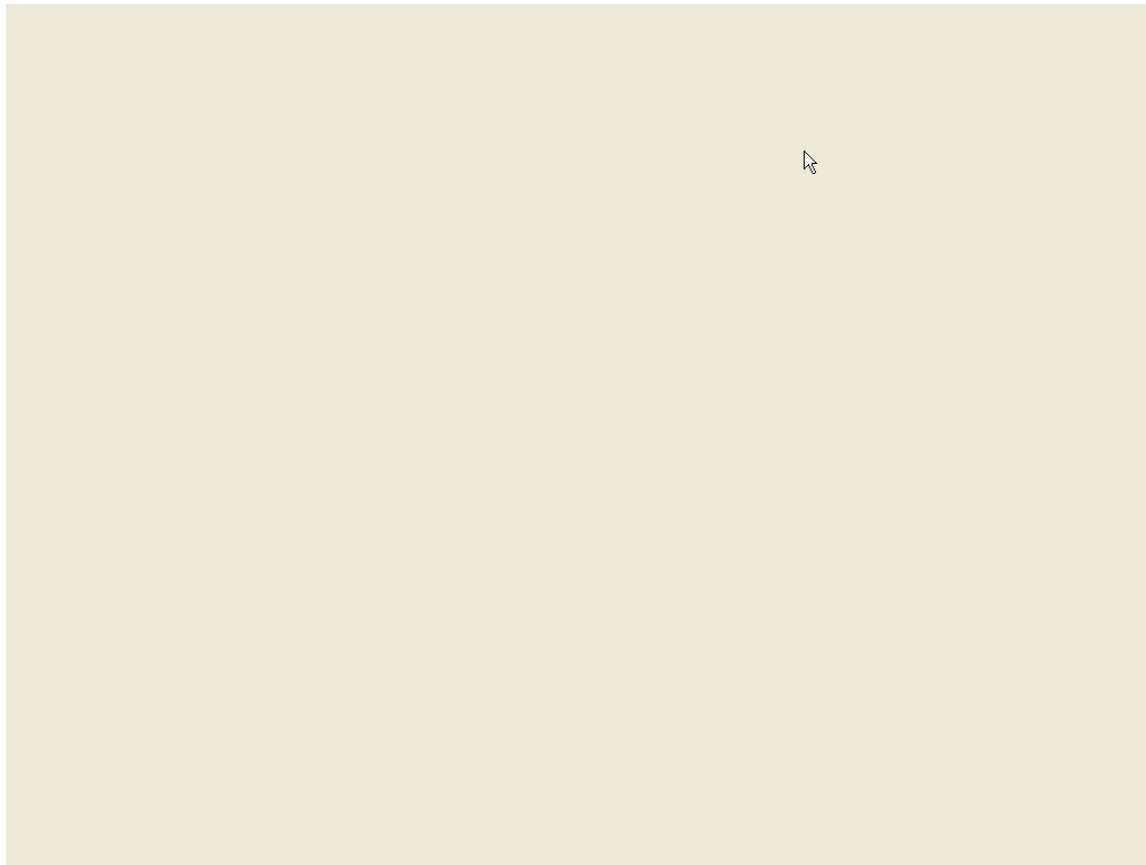
יש להכניס את כתובת ה-IP של המחשב שאליו נשלח את העיצוב, לסמן V וללחוץ Send:



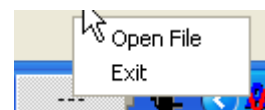
בסיום שליחה מוצלחת תתקבל הודעה: Send Succeeded

12 הרצה מקומית של עיצוב על הנגן

על מסך ה- Viewer יש לבצע לחיצת עכבר Double click מהיר וכפול ברצף ולאחריו יתקבץ מסך ה- Viewer:



בפינה הימנית התחתונה יהיה האייקון הבא:  לחיצה ימנית בעכבר תפתח חלון תפריט:



בחירה ב- Open File תפתח חלון ניווט שיאפשר לבחור קובץ שנשמר בצורה מקומית, פתיחת אותו קובץ תריץ אותו ב-Viewer, אם בוחרים לעבוד בצורה זאת יש לשמור את כל הקבצים באותה ספרייה גם במחשב העריכה וגם במחשב הנגן, לדוגמה יש לשמור את הקבצים בספרייה: c:\avtec

13 תמיכה ועדכונים

עבור שאלות תמיכה ועדכונים ניתן להתעדכן באתר שלנו: www.avtec.co.il
או לייצור קשר באימייל: support@avtec.co.il